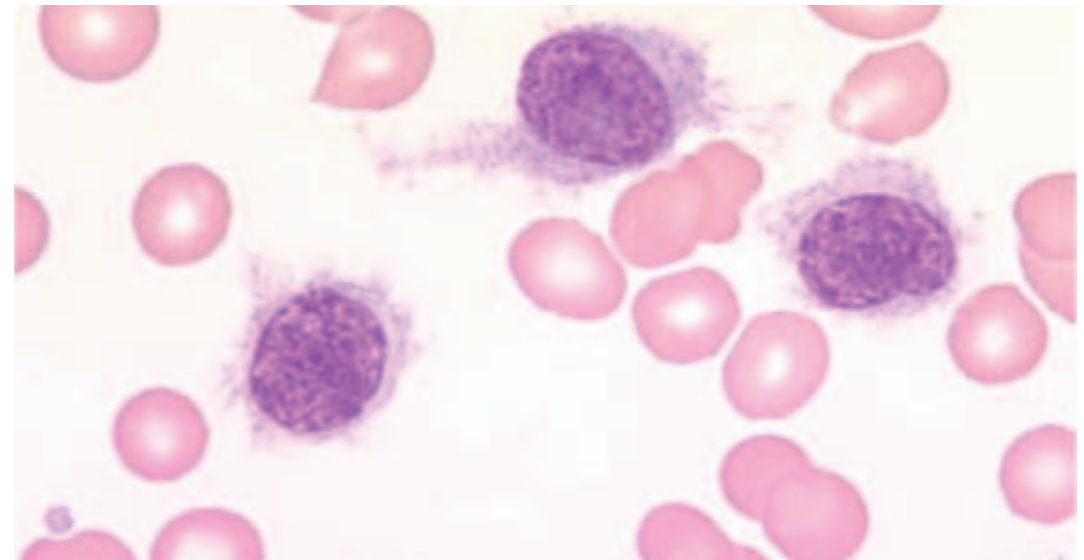
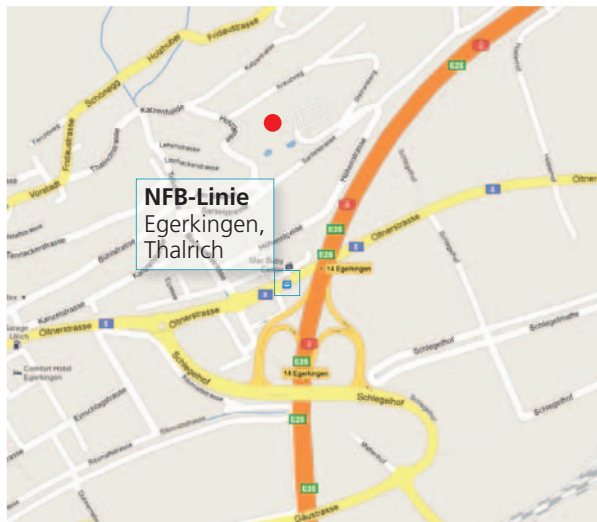


Einladung



Hämatologie-Workshop
für medizinische Praxisassistentinnen



● Mövenpick Hotel Egerkingen
Höhenstrasse 12
4622 Egerkingen

Teilnehmerzahl
beschränkt!

Welches Präparat gehört zu welcher Diagnose?

Liebe Praxisassistentinnen

In Ihrer Praxis entdecken Sie bei einem Patienten einen Thrombozytenwert von $40 \times 10^9/L$. Im Blutausstrich finden Sie Zellen wie auf dem Titelbild.

Welchen Hinweis geben Ihnen diese Zellen? Liegt eventuell nur ein präanalytisches Problem beim Herstellen des Blutausstrichs vor oder kann sich für den Patienten eine lebensbedrohliche Situation entwickeln?

Wären Sie in Ihrem Praxisalltag sicherer, wenn Sie verschiedene pathologische Blutbilder wieder beurteilen würden?

Im Hämatologie-Workshop **«Welches Präparat gehört zu welcher Diagnose?»** haben Sie die Gelegenheit, verschiedene Blutbilder, bunt gemischt, am Mikroskop zu beurteilen und sie verschiedenen Krankheitsbildern zuzuordnen.

Melden Sie sich mit beiliegendem Talon an. Mit Ihrer Anmeldung bestätigen Sie uns Ihre definitive Kursteilnahme. Auf Ihre Teilnahme freuen wir uns sehr.

Vera Andrist
Dipl. Biomed. Analytikerin HF / HöFa
Leiterin Probenannahme Viollier AG

Angelina Spörrli
Dipl. med. Praxisassistentin MPA
Aussendienstleiterin Zentralschweiz

Dominic Viollier
lic. oec. HSG
Bereichsleiter Business Development

Donnerstag, 1. Dezember 2011

Mövenpick Hotel Egerkingen, Höhenstrasse 12, 4622 Egerkingen

Workshop A (nur morgens)

09:00 – 11:30 h

Hämatologie-Workshop

Vera Andrist, Leiterin Probenannahme Viollier AG

Workshop B (nur nachmittags)

14:00 – 16:30 h

Hämatologie-Workshop

Vera Andrist, Leiterin Probenannahme Viollier AG

Bitte retournieren Sie Ihre Anmeldung bis **15. November 2011**.