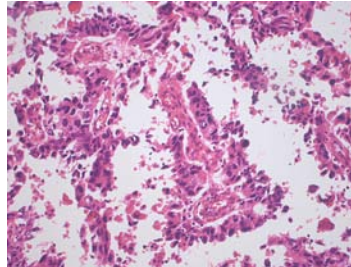


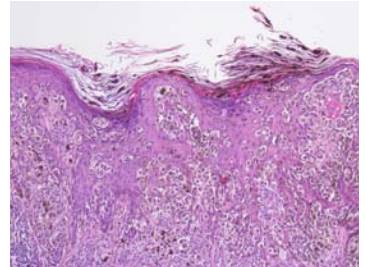
Pathologie



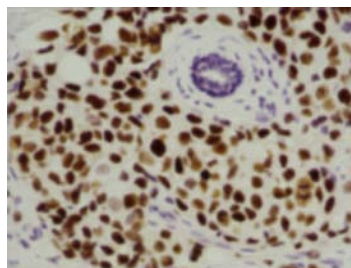
Seröses Adenokarzinom
Endometrium



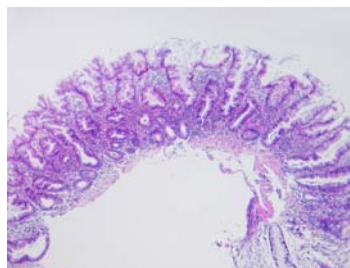
Gastrointestinaler Stromatumor (GIST)
Dünndarm



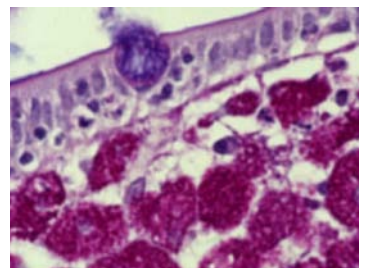
Malignes Melanom
Haut



Karzinom: Estrogen-Rezeptor
Mamma



Hyperplastischer Polyp
Colon



Morbus Whipple
Duodenum

Sinn	Fundierte Entscheidungsgrundlagen nach histopathologischen Gewebeuntersuchungen mit hoher klinischer Aussagekraft
Ziel	Zuverlässige Beurteilung von Gewebeveränderungen
Beschreibung	<p>Unsere Pathologen verfügen über eine langjährige Erfahrung in der diagnostischen Pathologie als leitende Ärzte oder Oberärzte an universitären oder kantonalen Pathologie-Instituten.</p> <ul style="list-style-type: none"> • Gesamtes Spektrum der histopathologischen Untersuchungen aller Organsysteme • Aktuelle diagnostische Standards durch routinemässige Anwendung immunohistochemischer und molekularbiologischer Methoden • Anwendung spezieller diagnostischer Verfahren auf Anfrage • Schnellschnittdiagnostik • Enge Vernetzungen von Histopathologie, Zytologie und Labormedizin in Diagnostik und interdisziplinären Konsilien ergeben Mehrwerte für eine umfassende Patientenbetreuung in Prävention, Diagnose und Therapie.
Material	Abhängig von der individuellen Fragestellung: Biopsien, Exzisate, komplexe Operationspräparate
Tarif	Gemäss Tarmed
Schlussfolgerung	Ein kompetenter Partner mit dem gesamten Spektrum histopathologischer, zytologischer und labormedizinischer Untersuchungen ermöglicht eine optimale Patientenbetreuung.