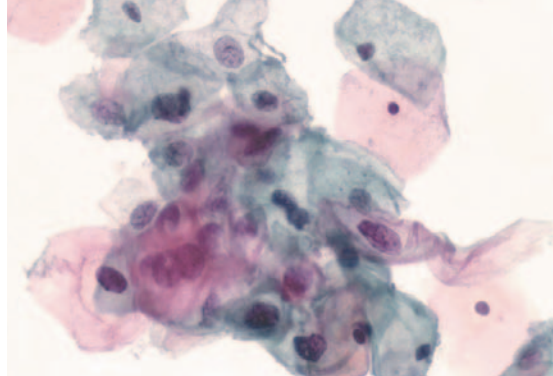
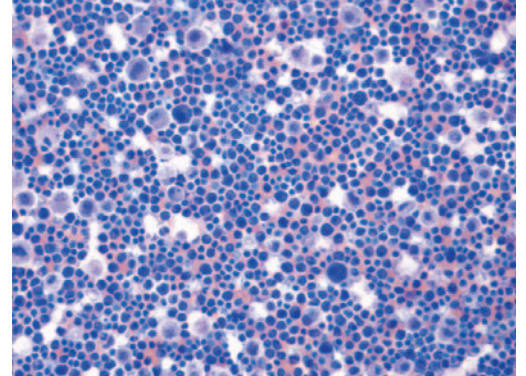


## Cytologie

---



Sil de bas grade (Papanicolaou)



Epanchement pleural (Giemsa)

<b>Sens</b>	<p>Produire et communiquer un diagnostic fiable sur la nature tumorale (bénigne/maligne), infectieuse ou inflammatoire d'une lésion organique par son examen morphologique au microscope.</p> <p>Fournir une base décisionnelle solide pour la prise en charge du patient</p>
<b>But</b>	Diagnostic fiable de la bénignité ou malignité des cellules et de leur éventuelle altération
<b>Moyens</b>	<p>Le spectre complet de la cytologie générale ou gynécologique est couvert par plusieurs cytopathologistes forts de nombreuses années d'expérience dans le domaine du diagnostic.</p> <p><b>Cytologie générale</b></p> <ul style="list-style-type: none"><li>• Examen morphologique approfondi d'échantillons cellulaires complété par des méthodes d'immunocytochimie et de biologie moléculaire (PCR, FISH, etc.)</li><li>• Etroite interconnexion entre cytologie, histo-pathologie et médecine de laboratoire</li><li>• Ponction à l'aiguille fine pour les patients à Genève, au 16 av. Eugène-Pittard. Sur rendez-vous téléphonique : 022 789 63 63</li></ul> <p><b>Cytologie gynécologique</b></p> <ul style="list-style-type: none"><li>• Analyse au microscope de prélèvements cytologiques recueillis en milieu liquide ou de frottis conventionnels par étalement</li><li>• Préparation standardisée et automatisée en couche mince selon la méthode ThinPrep (Cytoc), approuvée FDA avec screening assisté par ordinateur</li><li>• HPV, Chlamydia, mycoplasmes, uréoplasmes, HSV et gonocoques peuvent être dépistés à partir du même matériel d'analyse à l'aide des méthodes de biologie moléculaire</li><li>• Evaluations statistiques des résultats dans le cadre d'un programme de Contrôle de Qualité et Assurance Qualité</li><li>• Statistiques annuelles spécifiques au client</li></ul>
<b>Matériel</b>	Produits de ponctions, frottis, matériel d'aspiration ou d'expectoration, liquides biologiques ou de rinçage, obtenus en fonction de la problématique clinique
<b>Tarif</b>	Selon Tarmed
<b>Conclusion</b>	Un partenaire compétent, ayant à sa disposition le spectre complet des examens cytologiques, histopathologiques et de médecine de laboratoire, permet d'optimiser la prise en charge du patient.