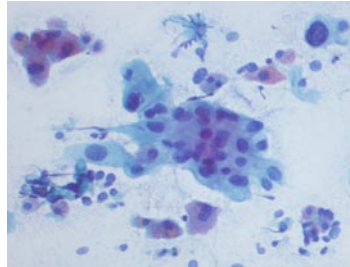
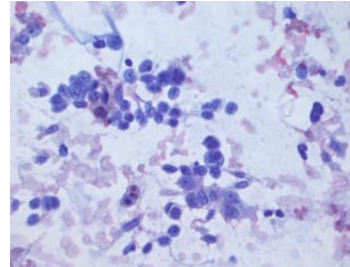


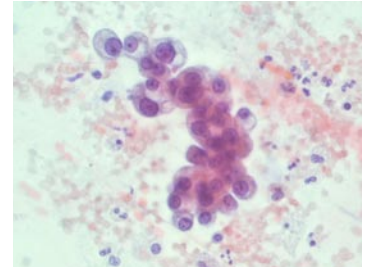
Zytologie



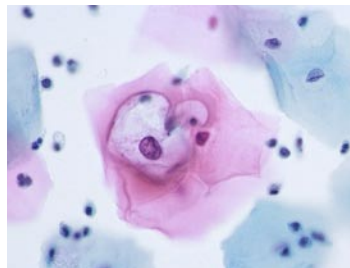
Duktales Adenokarzinom des Pankreas
Lebermetastase



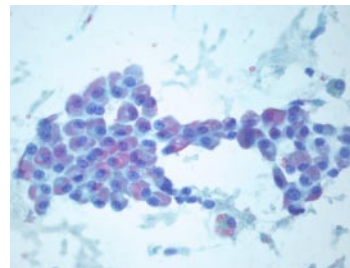
Invasiv-duktales Karzinom
Mamma



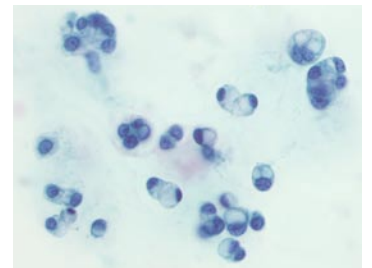
Adenokarzinom
Sputum



Koilozyt
Portio- / Zervixabstrich



Follikuläres Adenom, onkozytäre Typ
Schilddrüse



Siegelringzellkarzinom
Aszites

Sinn Fundierte Entscheidungsgrundlagen nach zytologischer Untersuchung mit hoher klinischer Aussagekraft

Ziel Zuverlässige Beurteilung betreffend Dignität und allfälliger Veränderungen von Zellen

Beschreibung Exfoliativ- und Punktionszytologie aller Organsysteme

Allgemeine Zytologie

- Mikroskopische Diagnostik unter Einbeziehung moderner immunhistochemischer und molekularbiologischer Methoden
- Enge Vernetzungen von Zytologie, Histopathologie und Labormedizin in Diagnostik und interdisziplinärem Konsilium
- Feinnadelpunktionen von ambulanten Patienten in Basel an der Jacob Burckhardt-Strasse 86. Telefonische Anmeldung: 061 315 68 68

Gynäkologische Zytologie: Akkreditiert nach EN / IEC 17025 und 15189

- Verarbeitung konventioneller Präparate und Dünnschichtpräparate
- Standardisierte und automatisierte Dünnschicht-Präparation nach der SurePath-Methode: über 60% verbesserter Nachweis hochgradiger Läsionen (FDA geprüft)
- HPV, Chlamydien, Mykoplasmen, Ureaplasmen, HSV und Gonokokken aus dem gleichen Untersuchungsmaterial molekularbiologisch nachweisbar
- Quartalsweise individuelle Zusammenstellung aller auffälligen Befunde
- Jährliche kundenspezifische PAP-Statistik

Material Punktate, Abstriche, Spül- und Körperflüssigkeiten entsprechend der klinischen Fragestellung

Tarif Gemäss Tarmed

Schlussfolgerung Ein kompetenter Partner mit dem gesamten Spektrum zytologischer, histopathologischer und labormedizinischer Untersuchungen ermöglicht eine optimale Patientenbetreuung.