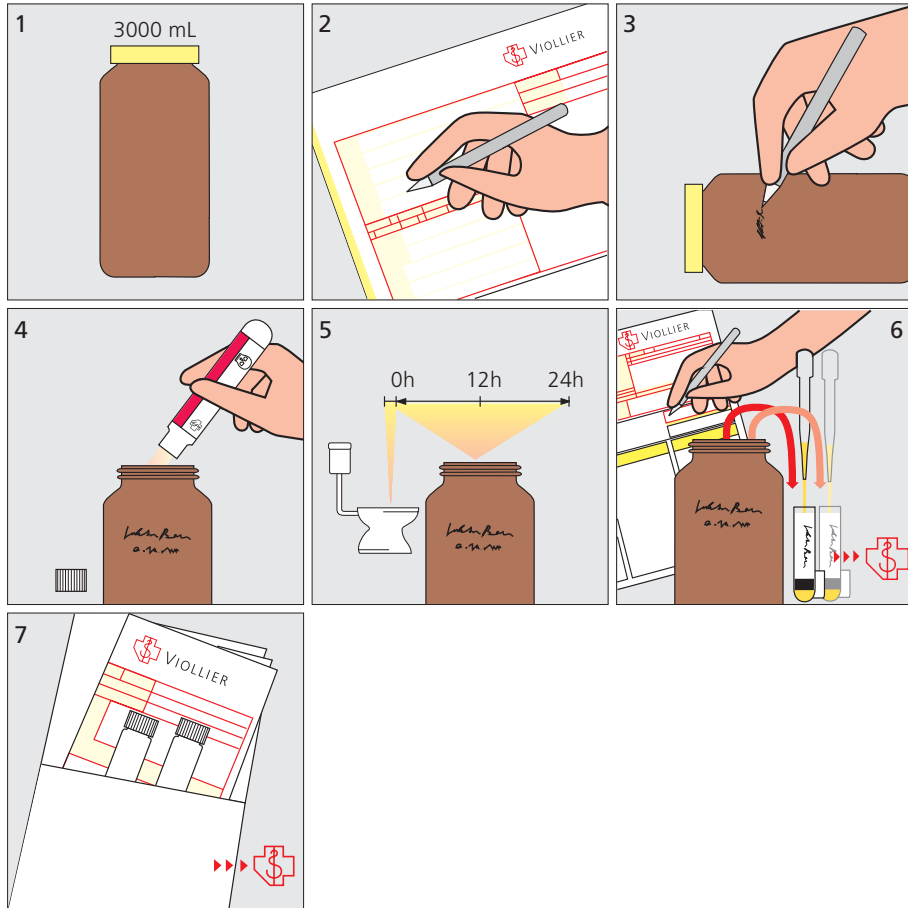


Urine / Chemical analyses: 24h collection urine

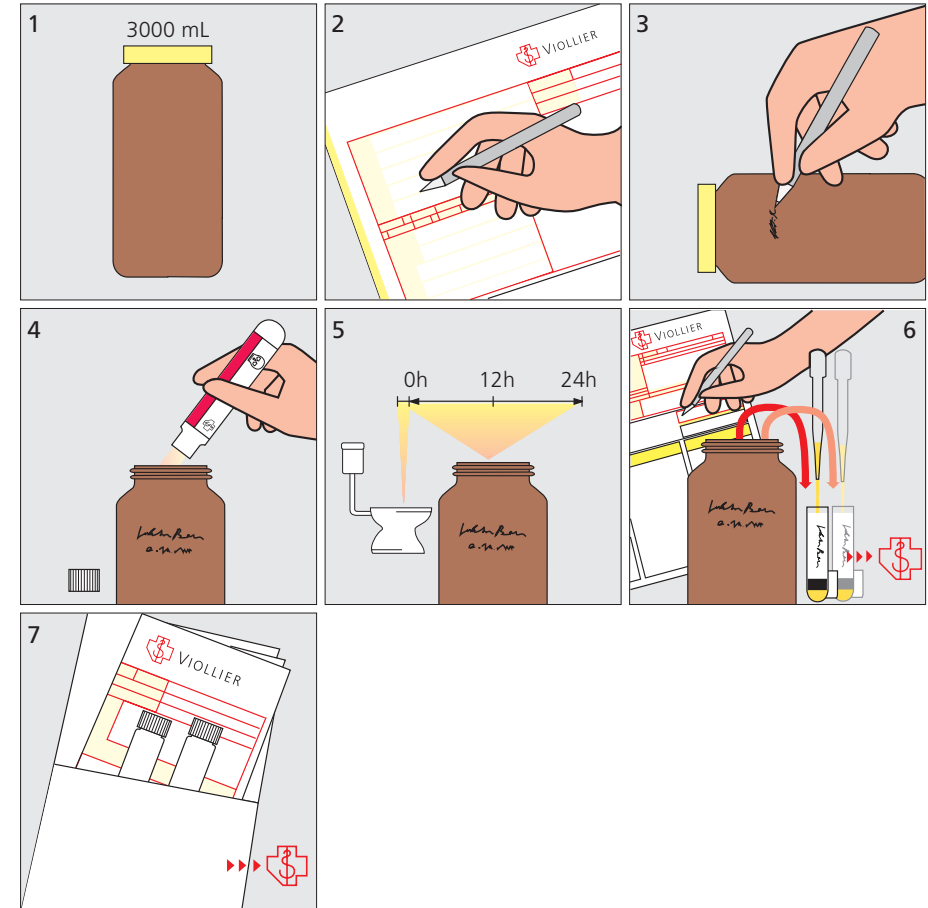
Container with / without preservative (50), spoturin tube without preservative (52)



- Select correct preservative according to urine request form and introduce into the container **before** start of collection
- Start of collection period:
Discard 1st morning urine, then complete collection of all portions of urine until next morning, including 1st morning urine
- Record collection time and collection volume on request form
Mix urine, fill at least 1 spoturine tube
note minimum quantity for analysis

Urin / Chemische Analysen: 24h Sammelurin

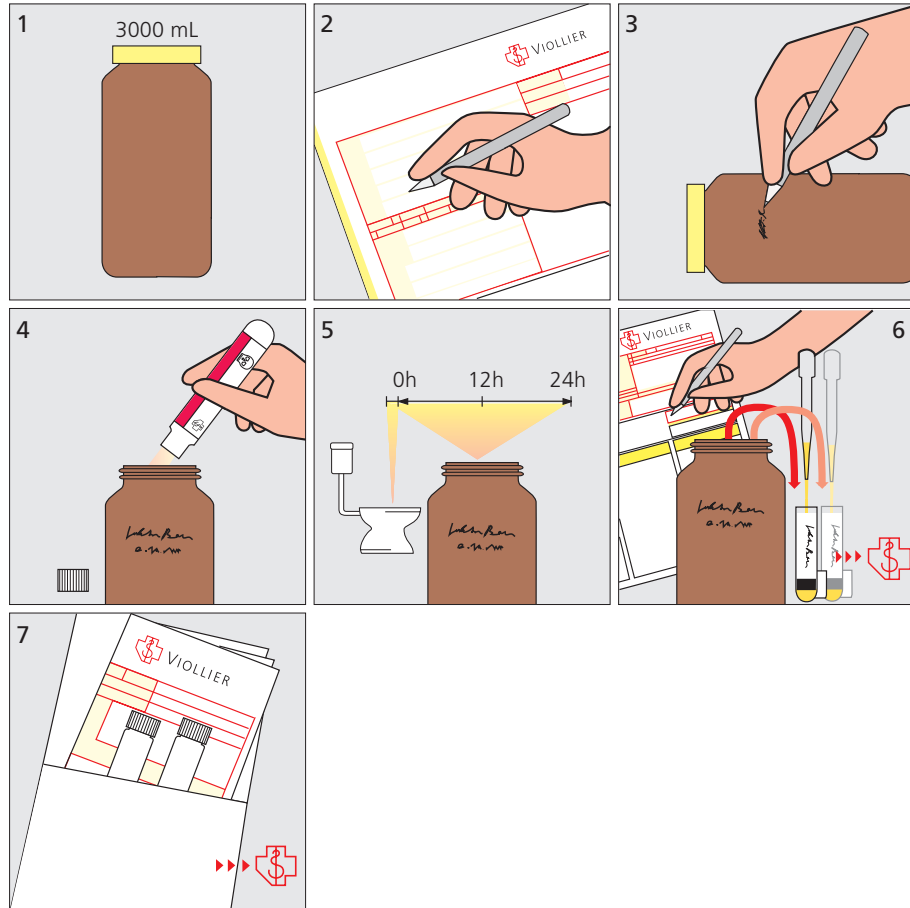
Behälter mit / ohne Konservierungsmittel (50), Spoturin-Tube ohne Konservierungsmittel (52)



- Korrektes Konservierungsmittel wählen gemäss Auftragsformular Urin und **vor** Sammelbeginn in den Behälter geben
- Beginn der Sammelperiode: 1. Morgenurin verwerfen, danach komplette Sammlung aller Urinportionen bis zum nächsten Morgen, inklusive 1. Morgenurin
- Sammelzeit und Sammelvolumen auf dem Auftragsformular angeben
Urin mischen, mindestens 1 Spoturin-Tube füllen
Minimalmenge für Analyse beachten

Urine / Analyses chimiques : collecte d'urines de 24h

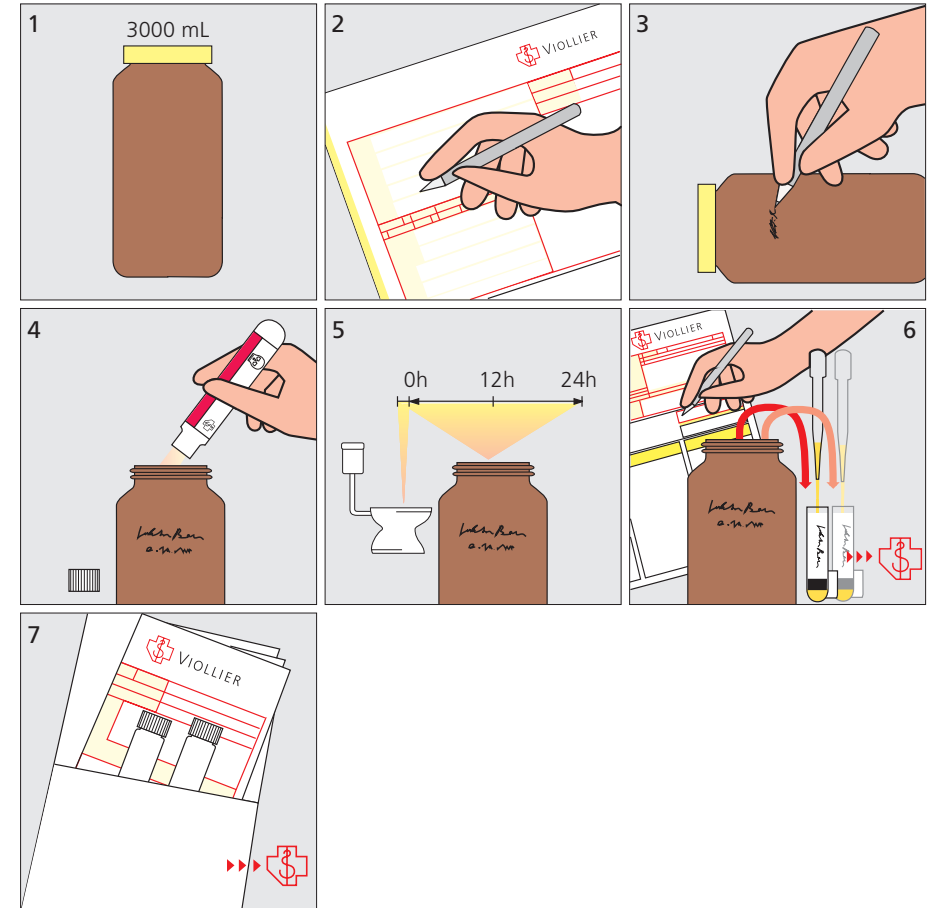
Flacon avec / sans conservateur (50), Tube spoturine sans conservateur (52)



- Choisir l'agent conservateur approprié en consultant le formulaire de demande d'analyses Urine et le verser dans le flacon **avant** la collecte
- Recueil des urines :
Jeter les premières urines du matin et recueillir la totalité des urines suivantes jusqu'au lendemain matin, 1^{ères} urines du matin incluses
- Indiquer la durée et le volume de collecte sur le formulaire de demande d'analyses
Mélanger l'urine, remplir au moins 1 tube spoturine
Respecter le volume minimal

Urina / Analisi chimiche: raccolta delle 24h

Contenitore con / senza conservante (50), Provetta per urina spontanea senza conservante (52)



- Scegliere il conservante adeguato secondo il formulario di richiesta ed aggiungerlo al contenitore **prima** di iniziare la raccolta
- Inizio del periodo di raccolta: gettare la prima urina del mattino, dopo di che vanno raccolte tutte le porzioni fino al mattino successivo, compresa la prima urina del mattino
- Indicare il tempo ed il volume di raccolta sul formulario di richiesta
Mescolare l'urina, riempire almeno 1 provetta per urina spontanea