

Genetischer Stammbaum

Indikation

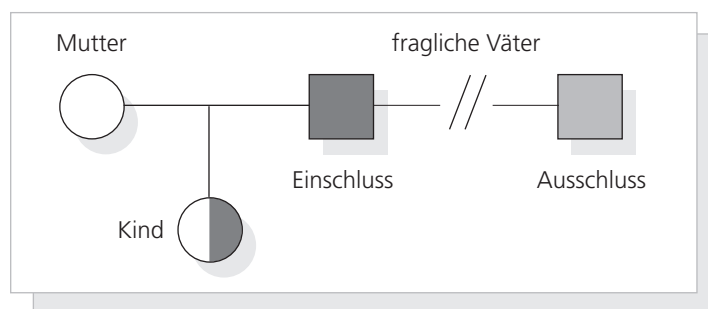
- Vaterschaftsuntersuchung
- Klärung von behördlichen Fällen, Verwandtschaftsabklärung, fragliche Mutterschaft
- Zwillingsuntersuchungen, Eineiigkeit oder Zweieiigkeit

Viollier verfügt über die Anerkennung als Labor zur Erstellung von DNA-Profilen im Zivil- und Verwaltungsbereich.

Analytik

PCR (Polymerase Chain Reaction) von 15 **STRs (Short Tandem Repeats)** Loci und einem Locus zur Geschlechtsbestimmung, mit anschliessender chromatographischer Auftrennung der Allel-DNA Fragmente und deren Fluoreszenzdetektion.

DNA-Analyse



Vergleich – Mutter und Kind

Die Allele von Mutter und Kind werden verglichen, um ihre Herkunft zu bestimmen. Jene Allele des Kindes, die nicht von der Mutter stammen, müssen zwingend vom biologischen Vater des Kindes stammen.

Einschluss – Fraglicher Vater

Besitzt der mögliche Vater genau die Allele des Kindes, die nicht von der Mutter stammen, so ist er als biologischer Vater einzuschliessen.

Ausschluss – Fraglicher Vater

Besitzt der mögliche Vater nur eines dieser Allele nicht, so ist er als biologischer Vater des Kindes auszuschliessen.

Material

Zellabstriche von der Wangeninnenseite oder 1 EDTA-Tube, lila

Interpretation

Sofern alle Allele des möglichen Vaters mit den Allelen des Kindes übereinstimmen, wird eine Vaterschaftswahrscheinlichkeit von über 99.99% erreicht.

Preis

pro Person CHF 720.–

Information

Dr. phil. II Christoph Noppen, FAMH Labormedizin, Leiter Genetik / Molekularbiologie

Literatur auf Anfrage, weitere Informationen auf www.viollier.ch