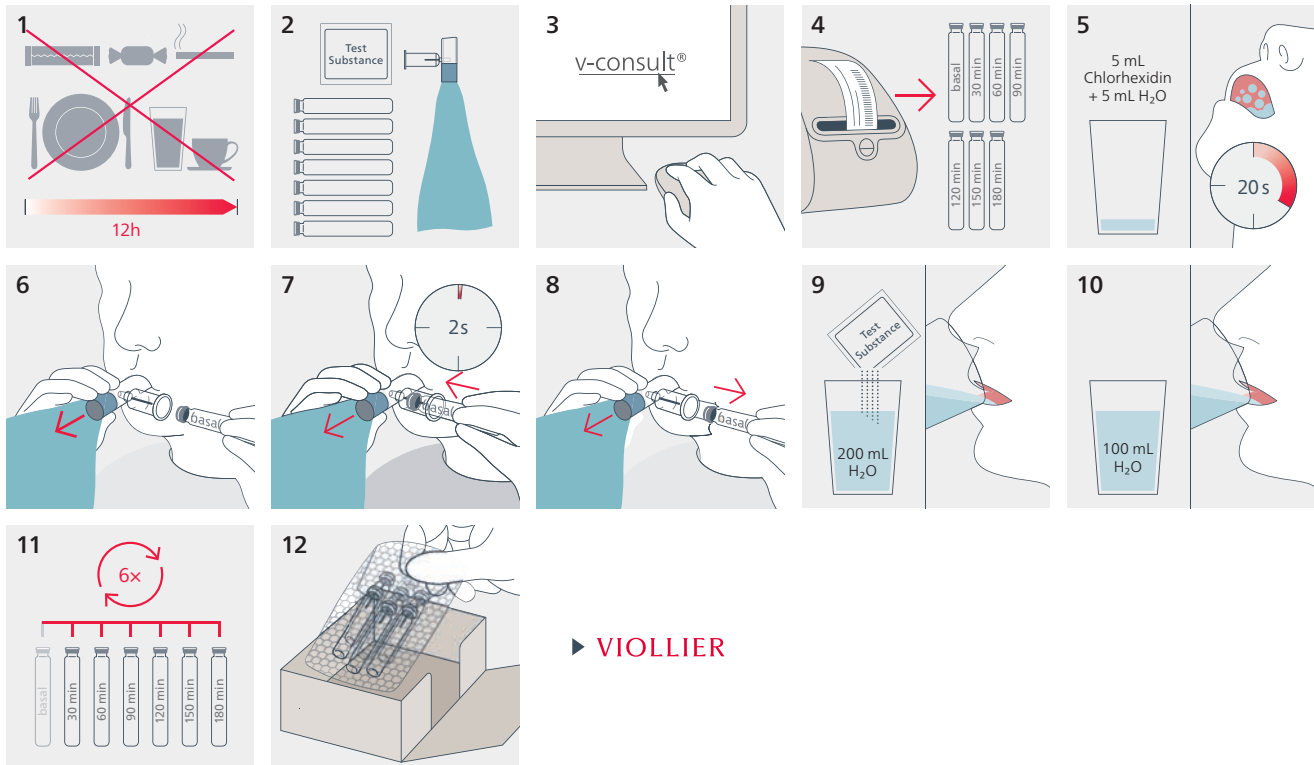


Atemtest

Atemtest H₂ / CH₄



► VIOLLIER

- 5 **Vor der ersten Atemprobe Mund 20 Sekunden mit einer Mischung aus 5 mL Chlorhexidin Lösung 0.2% (z. B. Dentohexin®) und 5 mL Wasser spülen**
- 6 **1 x normal** durch die Nase einatmen, Mundstück fest mit den Lippen umschliessen und gleichmässig ausatmen. Der blaue Atembeutel füllt sich mit Luft
- 7 – 8 Während des Ausatmens Basal-Tube auf die Nadel des Adapters stecken und für weitere 2 Sekunden blasen. Tube abziehen → Ausatmung nicht unterbrechen, bis das Tube abgezogen ist
- 9 – 11 Nach Einnahme der in 200 mL Wasser aufgelösten Testsubstanz und dem Nachtrinken von 100 mL Wasser den Vorgang (Abb. 6 – 8) 6 x im zeitlichen Abstand von 30, 60, 90, 120, 150, 180 min durchführen

- Testdauer ca. 4h
- Bei ≤ 40 kg Körpergewicht den blauen Atembeutel entsprechend aufgedruckter Skala anpassen. Bis zur entsprechenden Skala einrollen und mit Tacker / Bostitch® zusammen heften
- Weitere Informationen: viollier.ch/H2_CH4_Info