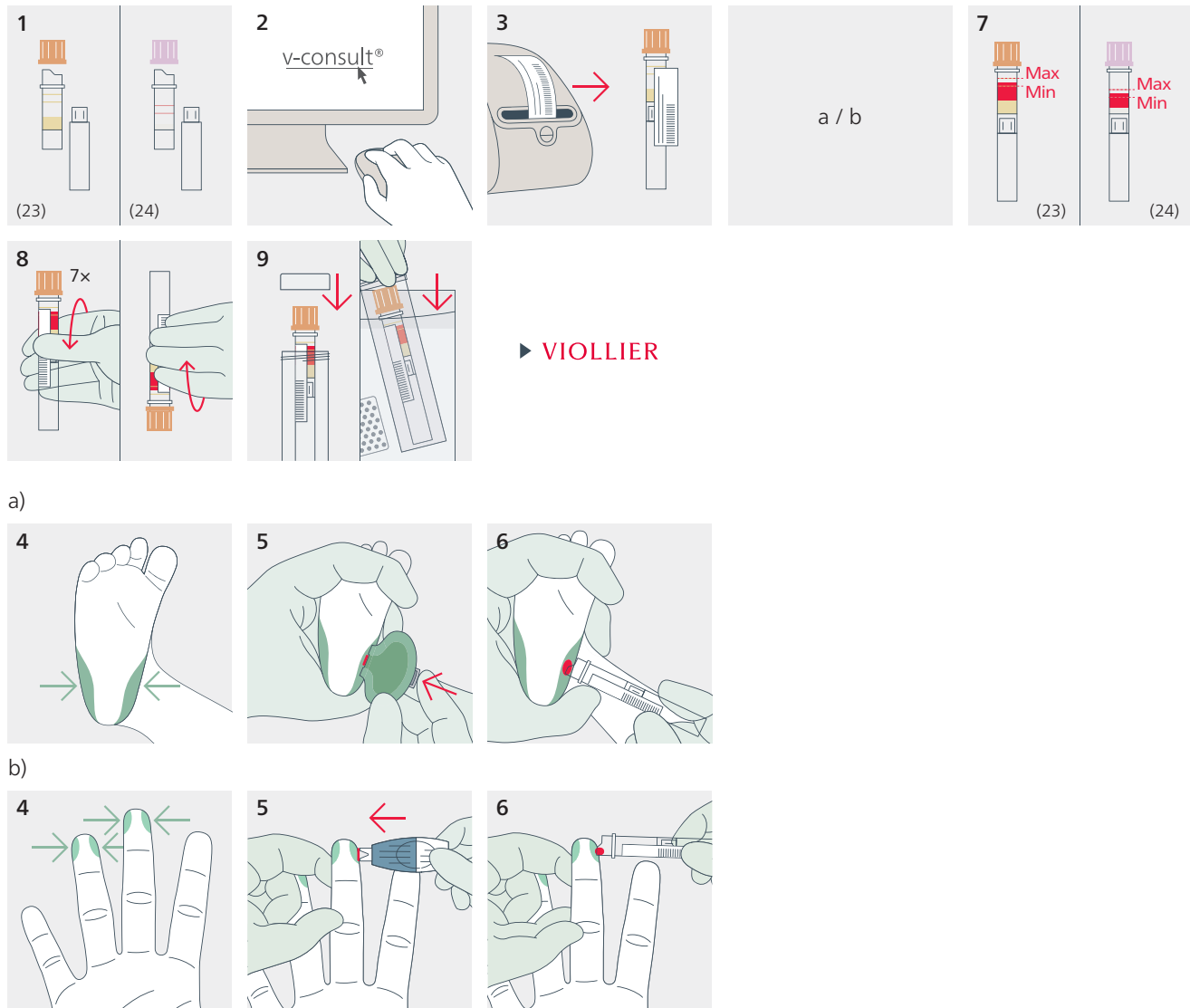


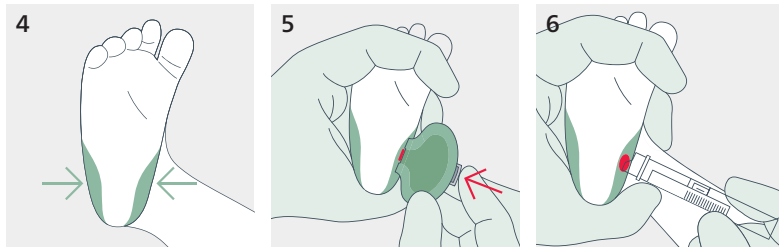
Blutentnahme

Kapillär — Plasma, Serum

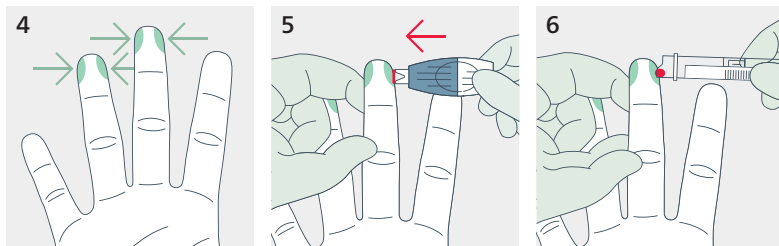
Microtainer® Serum-Gel, goldgelb (23) / Microtainer® EDTA, lila (24), Microtainer® Verlängerungshülse, Versandhülle für Postversand, Microtainer® QuikHeel™ Lanzette / Microtainer® kontaktaktivierte Lanzette



a)



b)



- 3 Aufgesteckte Verlängerungshülse ermöglicht das Aufkleben der v-consult®-Etikette
- 4 Korrekte Entnahmestelle beachten
- 9 Versand immer in Versandhülle