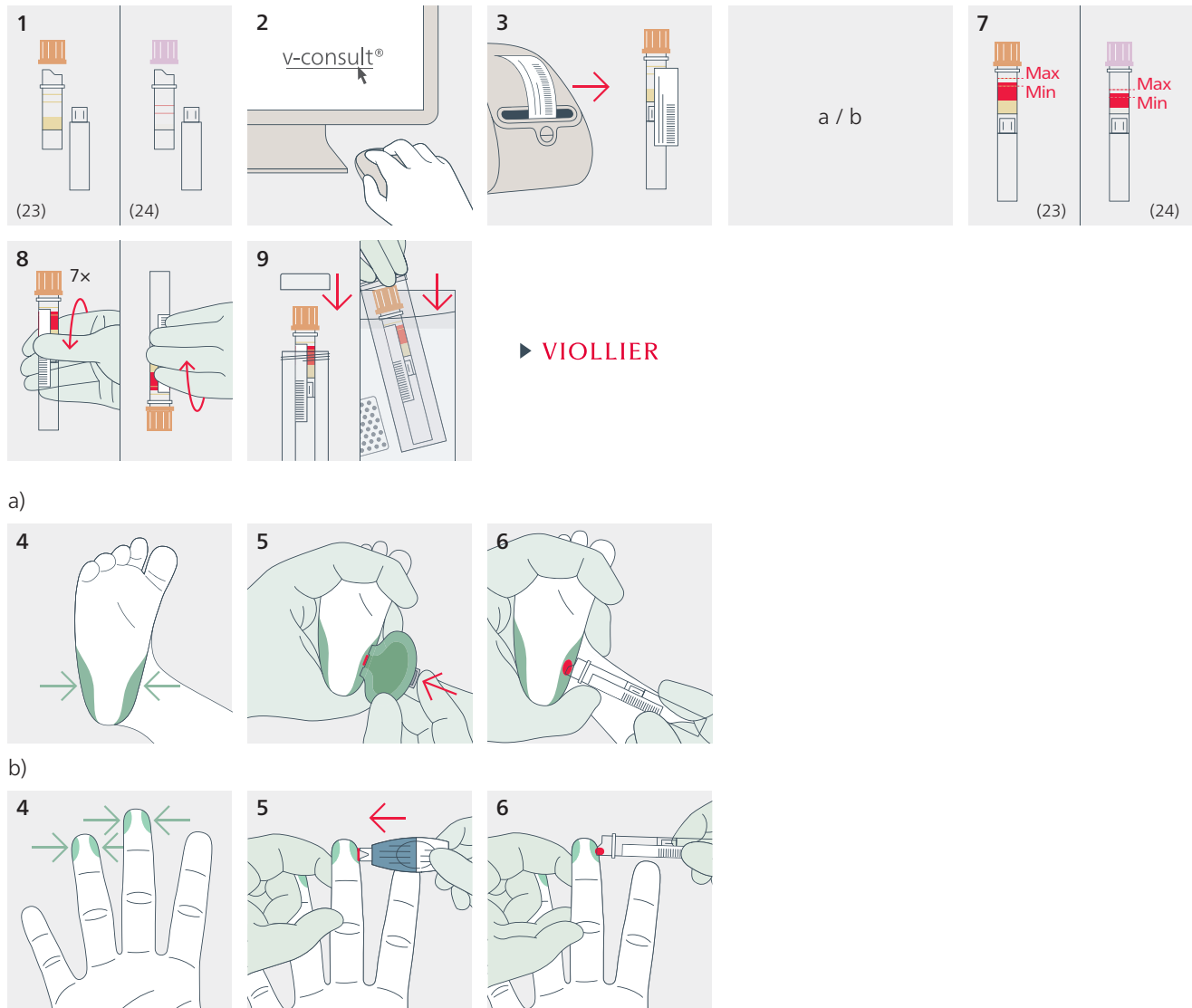


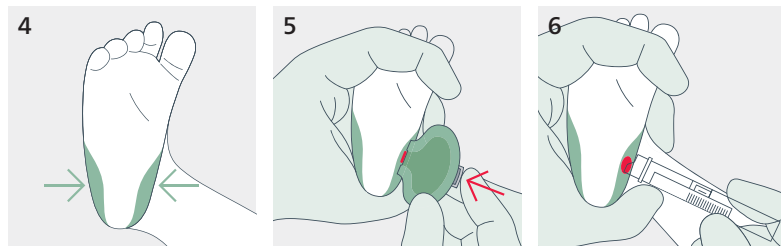
Prelievo di sangue

Capillare — Plasma, Siero

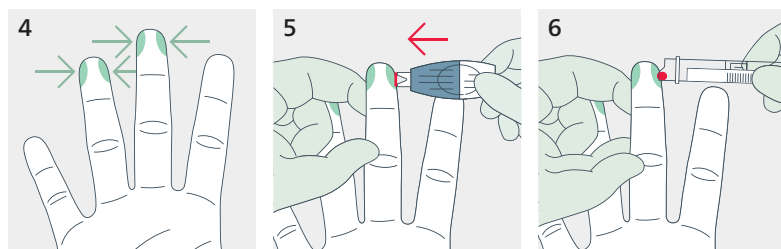
Microtainer® siero con gel, giallo-oro (23) / Microtainer® EDTA, lilla (24), Microtainer® prolunga,
 Portaprovetta per spedizioni, Microtainer® QuikHeel™ Lancette / lancette con attivazione per contatto Microtainer®



a)



b)



- 3 La prolunga per provette permette di incollare le etichette v-consult®
- 4 Prestare attenzione al corretto punto di prelievo
- 9 Per la spedizione usare sempre il portaprovetta