

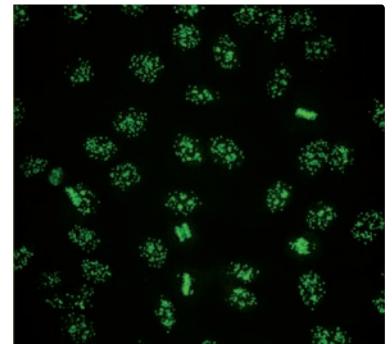
Antinukleäre Antikörper (ANA) Screening mit indirekter Immunfluoreszenz (IIF)

Hintergrund

ANA sind wichtige diagnostische Marker für systemische Autoimmunerkrankungen (Kollagenosen) wie systemischer Lupus erythematodes (SLE), Sjögren-Syndrom, Sklerodermie und Dermatomyositis / Polymyositis.

Für das Screening können definierte, mit spezifischen Autoimmunerkrankungen assoziierte Antigene in Multiplexformaten oder die klassische morphologische Analyse mit indirekter Immunfluoreszenz auf HEp-2-Zellen eingesetzt werden.

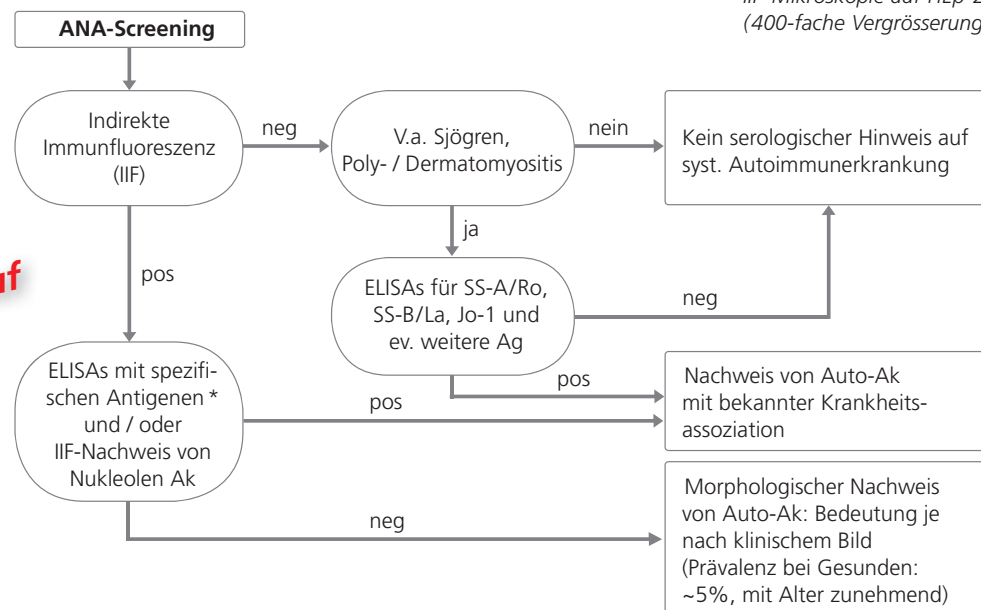
Befunde in der IIF sollten dabei mittels ELISAs mit spezifischen Antigenen bestätigt werden.



Centromer Antikörper in der IIF-Mikroskopie auf HEp-2 Zellen (400-fache Vergrößerung)

Diagnostischer Ablauf

**Effektiver
diagnostischer Ablauf**



* spezifische Antigene in der Routine: ds-DNA, Nukleosomen, Centromer, Sm, U1-RNP, SS-A/Ro, SS-B/La, Scl-70, Jo-1, Ribosomales P-Protein; weitere Ag für seltene Syndrome nach Rücksprache → www.viomecum.ch

Methode

Indirekte Immunfluoreszenz (IIF)-Mikroskopie auf HEp-2-Zellen

Material

Serum-Gel-Tube, goldgelb (1), mindestens 1 mL Serum

Preis

ANA IIF CHF 50.–

Information

Dr. pharm. Stefan Pfister, FAMH Labormedizin, Leiter Outer Corelab / Studien
Dr. phil. II Maurus Curti, cand. FAMH Labormedizin, Spezialanalysen

Literatur auf Anfrage