

LEVIGARO

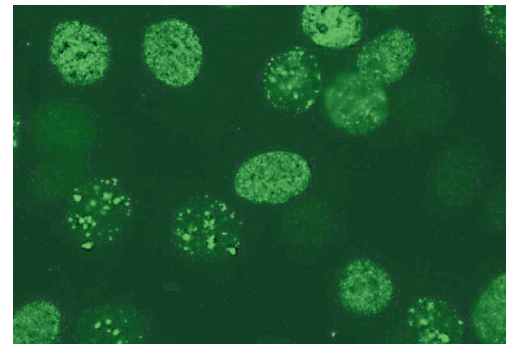
Antinukleäre Antikörper (ANA)

Differenzierung mit 15 extrahierbaren nukleären Antigenen (ENA)

Hintergrund

ANA haben eine zentrale Rolle in der Abklärung systemischer Autoimmunerkrankungen wie systemischer Lupus erythematodes (SLE), Sjögren-Syndrom, Sklerodermie und Dermatomyositis / Polymyositis.

Werden in der primären indirekten Immunfluoreszenz-Mikroskopie auf HEp-2 Zellen (IIF HEp-2) ANA nachgewiesen, ist die Bestätigung durch spezifische ENA Antikörper mit bekannter Krankheitsassoziation indiziert. Sie unterstützen so Diagnose, Prognose und Therapieüberwachung.



PCNA: IIF auf HEp-2 Zellen (400 x)

Höhere
Aussagekraft

Effiziente Abklärung

- ANA IIF HEp-2**
breite Erfassung der antinukleären und antizytoplasmatischen Antikörper
wenn positiv ↓
- ENA-Suchtest**
gleichzeitige Erfassung von 15 ENA Antikörpern in einem Ansatz
wenn positiv ↓
- ENA-Differenzierung**
getrennter Nachweis der im ENA-Suchtest enthaltenen Antikörper-Spezifitäten

NEU

Die neue ENA-Abklärung umfasst neben den bisherigen Antigenen **ds-DNA, Sm, rib. P-Protein** (SLE), **SSA, SSB** (Sjögren), **Jo-1** (Poly- / Dermatomyositis), **Cenp-B, Scl70** (syst. Sklerose / Sklerodermie), **U1-RNP** (MCTD) **neu zusätzlich** folgende Antigene:

Antikörper (IgG)	Krankheitsassoziation	Sensitivität
Fibrillarin	Sklerodermie, v.a. jüngere Patienten	8 – 58%
Mi-2	Entzündliche idiopathische Myopathien, v.a. Dermatomyositis mit relativ mildem Verlauf	5 – 33%
PCNA	SLE	5%
PM-Scl	Polymyositis / Sklerodermie-Überlappungssyndrom	24%
RNA-Polymerase III	Diffuse kutane Sklerodermie	20 – 45%

Methode

Chemilumineszenz-Immunoassay (ThermoFisher Phadia EliA)

Material

Serum-Gel-Tube, goldgelb (1), mindestens 1 mL Serum

Preis

CHF 50.– ANA IIF HEp-2
CHF 52.– ENA-Suchtest
CHF 237.– ENA-Differenzierung → 15 Antigene

Information

Literatur auf Anfrage
Dr. sc. nat. ETH Diana Ciardo, FAMH Labormedizin, Leiterin Outer Corelab a.i. / Stv. Leiterin Mikrobiologie
Dr. phil. II Maurus Curti, FAMH Labormedizin, Leiter Spezialanalysen
Dr. med. Dieter Burki, FAMH Labormedizin, Bereichsleiter Produktion West

Redaktion Dr. med. Dieter Burki, FAMH Labormedizin, Bereichsleiter Produktion West
contact@viollier.ch | www.viollier.ch