

# LE VIGARO

272 / 03.2018

Mehr als ein Newsletter für Labormedizin  
Dr. med. Edouard H. Viollier, FMH Innere Medizin  
Dominic Viollier, lic. oec. HSG

## Okkultes Blut im Stuhl Darmkrebs früh erkennen

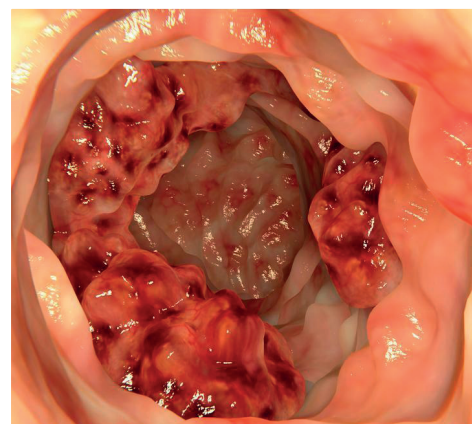
### Hintergrund

Jedes Jahr erkranken in der Schweiz über 4'000 Personen an einem kolorektalen Karzinom, davon sterben jährlich 1'600 Personen. Bei Diagnose im Frühstadium liegt die Heilungsrate bei über 90%.

Das Risiko für Darmkrebs steigt ab dem 50. Lebensjahr für Männer und Frauen deutlich an.

Zu den wichtigsten Früherkennungsverfahren zählen der nicht-invasive Test auf okkultes Blut im Stuhl. Der quantitative Test wird drei Mal an drei konsekutiven Tagen alle 1 – 2 Jahre durchgeführt. Positive Testergebnisse sollten mittels Kolonoskopie weiter abgeklärt werden.

Darmkrebs  
verhindern



Kolorektales Karzinom

### Indikation

- Screening im Rahmen einer Darmkrebs-Vorsorgeuntersuchung
- Abdominalschmerzen, Blut im Stuhl
- Wechsel von Stuhlgewohnheiten: Durchfälle und Verstopfung
- Diabetes mellitus, chronisch entzündliche Darmerkrankungen
- Familiäre Häufung, erblicher Darmkrebs

### Vorteil

- Einfache und hygienische Anwendung
- Verbesserte Sensitivität (69 – 75%) und Spezifität (94 – 97%)
- Quantitativer Test (OC Sensor), in umfangreichen europäischen Studien evaluiert
- Stabilität 7 Tage bei 25 °C

### Interpretation

Positiv ab 50 ng Hb/mL Testlösung

### Reduktion der Mortalität

Jährliches Screening: 33%, biennales Screening: 18%

### Material

Stuhl, Okkultes Blut-Tube (69), Art.-Nr. 16718



### Frequenz

Montag bis Freitag

### Preis

CHF 9.30

### Information Literatur auf Anfrage

Dr. rer. nat. Christiane Beckmann, Spezialistin für Labormedizin FAMH, Stv. Leiterin Mikrobiologie

Dr. rer. nat. Kristina Vollmer, Spezialistin für Labormedizin FAMH, Stv. Leiterin Corelab

Dr. phil. II Fabrice Stehlin, Kandidat Spezialist für Labormedizin FAMH, Gruppenleiter Corelab

Dr. sc. nat. ETH Stefano Longoni, Spezialist für Labormedizin FAMH, MHA, Produktion Ost / Qualitätssicherung

Dr. phil. II Maurus Curti, Spezialist für Labormedizin FAMH, Leiter Spezialanalysen

### Redaktion

Dr. med. Maurice Redondo, FMH Hämatologie, Spezialist für Labormedizin FAMH, Bereichsleiter Produktion West