

# LE VIGARO

282 / 08.2018

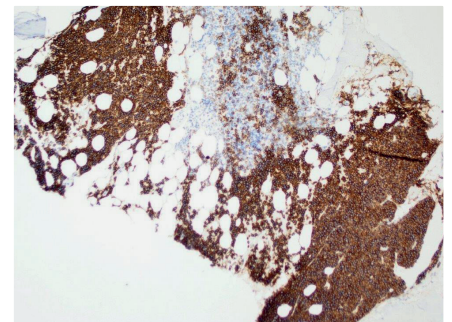
Mehr als ein Newsletter für Labormedizin  
Dr. med. Edouard H. Viollier, FMH Innere Medizin  
Dominic Viollier, lic. oec. HSG

## Integrative Knochenmarkdiagnostik Alles Wesentliche auf einen Blick

### Hintergrund

Für Diagnose, Staging, Prognose und Therapie hämatologischer Erkrankungen sind Blut- und Knochenmark-untersuchungen von entscheidender Bedeutung. Die integrative Knochenmarkdiagnostik mit der Beurteilung von Zytologie, Histologie, Immunhistochemie, Immunphänotypisierung und molekularer Diagnostik / Zytogenetik sind in einem neu gegliederten, übersichtlichen Befund zusammengefasst.

Neues  
Befundlayout



M. Myelom, CD138-Immunhistochemie

### Vorteil

1 Gesamtbefund

### Bearbeitung

Knochenmark-Verarbeitung Montag 08:00 h – Samstag 12:00 h  
Übrige Zeiten nach telefonischer Vereinbarung

### Material

#### Peripheres Blut

**Hämatogramm V**  
inkl. Retikulozyten, evtl.  
**Immunphänotypisierung**  
1 EDTA Tube, lila (6)

**Mikroskopische Blutbild-  
Differenzierung**  
2 Ausstriche



#### Knochenmark-Aspirat

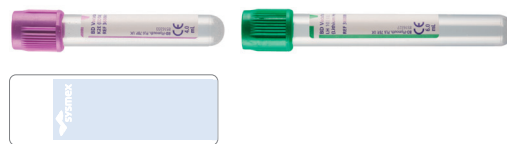
**Aspirat**  
3 EDTA-Tubes, lila (6), max. halb gefüllt

Mikroskopische Beurteilung 3 – 4  
Knochenmark-Ausstriche vor Ort

**Immunphänotypisierung**  
1 EDTA Tube, lila (6), max. halb gefüllt

**Molekulare Diagnostik**  
1 EDTA Tube, lila (6), max. halb gefüllt

**Zytogenetik**  
1 Li-Heparin-Tube, hellgrün, ohne Gel (5G)



#### Knochenmark-Biopsie

**Biopsien**  
in Formaldehydtube,  
4%, pH 7.4



### Präanalytik

EDTA-Tubes, lila (6) sollen max. zur Hälfte mit Knochenmark-Aspirat gefüllt werden, um die Gerinnungsaktivierung resp. Koagelbildung im Tube zu hemmen.

### Preis

Gemäss TARMED und Analysenliste

### Information Literatur auf Anfrage

Dr. med. Maurice Redondo, FMH Hämatologie, Spezialist für Labormedizin FAMH, Leiter Corelab  
Dr. med. Sabine Nann-Rütti, FMH Innere Medizin, Hämatologie, Spezialistin für Labormedizin FAMH, Stv. Leiterin Corelab  
PD Dr. phil. II Christian Kalberer, Spezialist für Labormedizin FAMH, Stv. Leiter Corelab  
PD Dr. med. Boris E. Schleiffenbaum, FMH Hämatologie, Spezialist für Labormedizin FAMH, Konsiliararzt Hämatologie

### Redaktion

Dr. med. Maurice Redondo, FMH Hämatologie, Spezialist für Labormedizin FAMH, Bereichsleiter Produktion West