

LE VIGARO

271 / 02.2018

Mehr als ein Newsletter für Labormedizin
Dr. med. Edouard H. Viollier, FMH Innere Medizin
Dominic Viollier, lic. oec. HSG

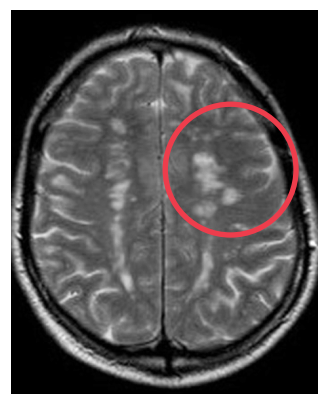
Herz und Hirn

Untersuchungen bei Schlaganfall

Hintergrund Bei 85% aller Schlaganfälle liegt eine ischämische Ursache, bei 10% eine hämorrhagische Ursache und bei 5% eine Subarachnoidalblutung vor. Gelegentlich findet sich eine venöse Thrombophilie, an die insbesondere bei offenem Foramen ovale gedacht werden muss.

Symptome In den meisten Fällen treten eines oder mehrere der folgenden Symptome auf:

- Plötzliche Lähmung, Gefühlsstörung oder Schwäche, meist nur auf einer Körperseite (Gesicht, Arm oder Bein)
- Plötzliche Blindheit (oft nur auf einem Auge) oder Doppelbilder
- Sprachstörungen und Schwierigkeiten, Gesprochenes zu verstehen
- Heftiger Schwindel mit Gehunfähigkeit
- Plötzlicher, heftiger, ungewöhnlicher Kopfschmerz



Ursachen Die häufigste Ursache eines Schlaganfalls ist – ähnlich wie beim Herzinfarkt – die Atherothrombose. Dabei wird ein Blutgefäss durch eine Thrombose oder eine Embolie verstopft. Hoher Blutdruck ist ein Hauptrisiko sowohl für ischämische als auch hämorrhagische Schlaganfälle. Aneurysmen finden sich meist bei Subarachnoidalblutungen. Bei rund 30% aller ischämischen Schlaganfälle spricht man von einem kryptogenen Schlaganfall, da keine eindeutige Ursache zu finden ist.

Abklärung **MRI inkl. Angiographie** Ätiologie, Beurteilung Verteilungsmuster frische / alte Ischämien, wenn nicht möglich CT inkl. CT-Angiographie

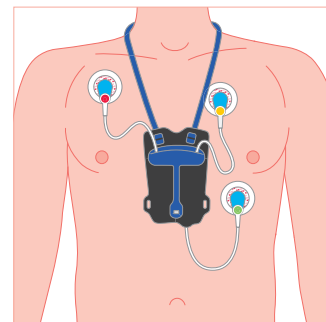
Neurovaskulärer Ultraschall

12-Kanal EKG

7-Tage EKG

Transösophageale Echokardiographie oder ggf. transthorakal
Duplexsonographie Beine bei offenem Foramen ovale

Standard-Labor Na, K, CRP, BSR, Glukose, HbA_{1c}, Kreatinin, Harnstoff, LDH, hs-Troponin I, CK, CK-MB, AST, ALT, G-GT, TSH, NT-proBNP, D-Dimer, Differential-BB, Gerinnungsstatus, ev. Thrombophilieabklärung, Lipidstatus



7-Tage EKG bei kryptogenem Schlaganfall

Preis CHF 308.75 (7-Tage EKG)

Information Literatur auf Anfrage

Dr. med. Petra Kohler, FMH Innere Medizin, Kardiologie, Leiterin Kardiologie
Dr. med. Ruth von Dahlen, FMH Innere Medizin, Kardiologie, Stv. Leiterin Kardiologie
Dr. med. Axel Fehr, FMH Innere Medizin, Kardiologie
PD Dr. med. Dr. phil. Il Vilborg Sigurdardottir, FMH Innere Medizin, Kardiologie

Redaktion

Dr. med. Maurice Redondo, FMH Hämatologie, Spezialist für Labormedizinische Analytik FAMH, Bereichsleiter Produktion West