

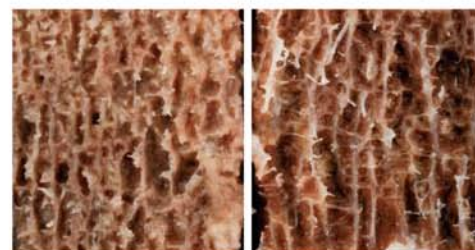
## Diagnostic de l'ostéoporose Crosslaps (CTX/C-télopeptides) sériques / plasmatiques

### Introduction

Dans l'ostéoporose, la diminution de la masse osseuse entraîne à long terme un risque accru de fractures. La résorption osseuse s'accélère durant la ménopause, bien qu'initialement, les mesures de la densité osseuse affichent encore des résultats normaux.

Les Crosslaps sont libérés en tant que produits de dégradation du collagène de type 1 spécifique de l'os et corrént avec la vitesse de résorption osseuse. Ce sont donc les marqueurs les plus spécifiques avec les cross-links urinaires de la pyridinoline.

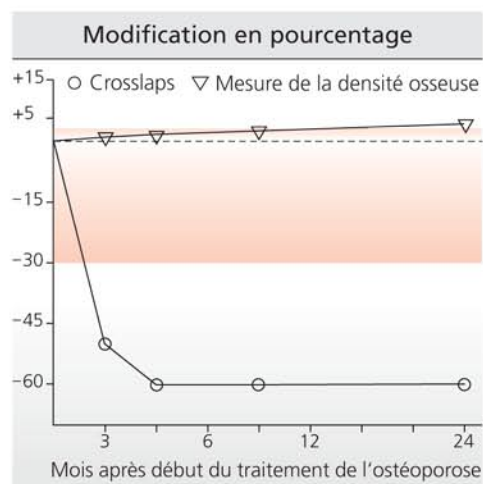
Une baisse significative du CTX (> 30 %) s'observe déjà 1 – 3 mois après le début du traitement de l'ostéoporose, ce qui permet de prédire à un degré de certitude de 90 % une augmentation significative de la densité osseuse (> 3 %, seulement après deux ans).



normale      réduite  
Densité osseuse des vertèbres

### Indications

- Recherche : augmentation de la résorption du collagène et de la masse osseuse
- Estimation : perte de masse osseuse prévisible chez les sujets non traités
- Monitoring : effet thérapeutique des substances antirésorptives ou de la thérapie hormonale substitutive (contrôles effectués à intervalles plus rapprochés que lors des mesures de la densité osseuse)



### Avantages

- Paramètre le plus sensible de l'évolution du traitement de l'ostéoporose et de la compliance avec une faible variabilité
- Dosage sérique / plasmatique (ne nécessite pas de collecte d'urine !)
- Permet la détermination d'autres paramètres à partir du même échantillon de sérum

### Valeurs de référence

Femmes		Hommes	
> 30 a	< 0.6 µg/L (préménopause)	≤ 50 a	< 0.6 µg/L
	< 1.0 µg/L (postménopause)	≤ 70 a	< 0.7 µg/L
		> 70 a	< 0.9 µg/L

### Méthode

Test immunologique par électrochimiluminescence (ECLIA)

### Matériel

1 mL de plasma en tube EDTA, lilas (6) **ou** 1 mL de sérum en tube sérum gel, jaune or (1)

### Préanalytique

Prise de sang à jeun le matin entre 08:00 – 10:00 h (variations les plus faibles)

### Tarif

TP 60 / CHF 54.–

### Information

Dr phil. II Giovanni Togni, FAMH Médecine de laboratoire, responsable Viollier Lugano SA  
Dr sc. nat. Fabienne Jeanneret, responsable adjointe Analyses spéciales

Littérature sur demande