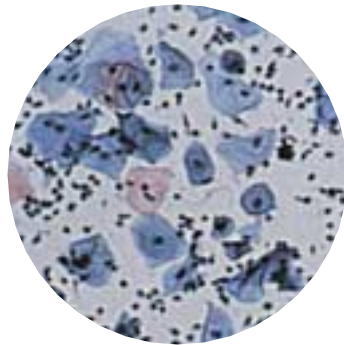


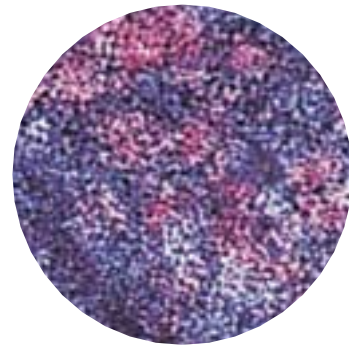
Einfachere Entnahme, verbesserte Qualität

Gynäkologische Zytologie:

Neue Alternative zur konventionellen Abstrich-Methode



Dünnschicht-Monolayer



konventionelle Methode

Sinn

- Einfachere Probenentnahme
- Verbesserte Qualität
- Standardisierte Bedingungen

Vorteile

- Höhere diagnostische Treffsicherheit gegenüber konventionellen Abstrich-Methoden
- 100 % homogene Zellsuspension der entnommenen Zellen:
kein Verlust des Zellmaterials wie mit dem konventionellen Abstrich (bis zu 85 %)
- Gleichmässige Durchmischung des Materials, bessere Repräsentanz aller Zelltypen
- Uniforme Zellverteilung sowie weniger Schleim oder Blut
- Erhaltung diagnostisch relevanter Materialien: Vaginalflora, Tumordiathese
- Suspension ermöglicht Herstellung mehrerer diagnostisch gleichwertiger Präparate:
Problemfälle, molekularbiologische Zusatzuntersuchungen (HPV-Typisierung)

Methode

CytoRich (AutoCyte)

Probengewinnung

Piktogramm auf der Rückseite

Information

Dr. med. Alicja Nicolau, Abteilungsleiterin Gynäkologische Zytologie
Annegret Hansen, Zytotechnische Assistentin CT, IAC-GYN,
Stv. Abteilungsleiterin Gynäkologische Zytologie
Direktwahl: 061 – 486 13 72

Tarif

Gynäkologische Zytologie

Fr. 28.30 (wie bisher)

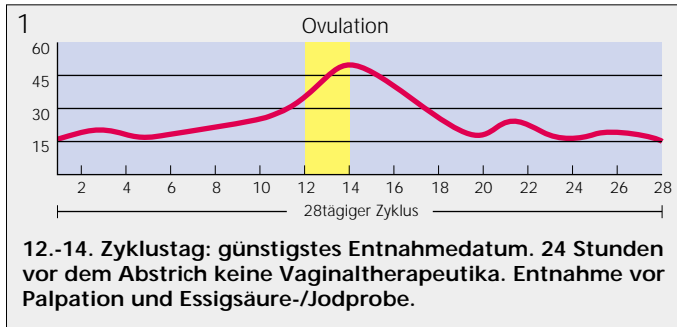
Literatur auf Anfrage

Abstrich

Gynäkologische Zytologie: CytoRich-Methode



Institut Dr. Viollier



2

Angaben zur Anamnese:

Alter, letzte Menstruation, Ovulationshemmer, Menopause, Hormongabe, klinische Diagnose, gynäkologische Operationen, Bestrahlung, Chemotherapie.

3

6 Monate haltbar bei Raumtemperatur.

4

Tube mit Bleistift oder Kugelschreiber beschriften (kein Filzstift).

5a

Portio + Zervix
Cervex-Brush

oder

5b

Portio
Spatel

getrennt

Zervix
Cervix-Brush

6a

Cervex-Brush abtrennen, ins Transportmedium geben.

oder

6b

Spatel auswaschen und entfernen. Cervix-Brush abschneiden, ins Transportmedium geben.

7a

oder

7b

Sofort einsenden, bis 1 Woche bei Raumtemperatur haltbar.

8

Institut Dr. Viollier