

LE VIGARO

306 / 01.2020

Plus qu'une newsletter pour la médecine de laboratoire

Dr méd. Edouard H. Viollier, FMH Médecine interne

Dominic Viollier, lic. oec. HSG

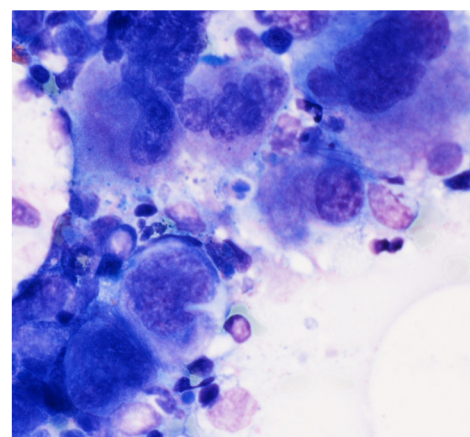
Update néoplasies myéloprolifératives (NMP) Mutations pour le diagnostic et le pronostic

Prémisse

Diagnostic optimisé en < 7 jours

Lors de néoplasies myéloprolifératives telles que la polycythémie vraie (PV), la thrombocytémie essentielle (TE), la myélofibrose primaire (MFP) et les rares leucémies chroniques à neutrophiles (LCN), la recherche de mutations acquises, appelées mutations drivers, est établie dans le diagnostic → Le Vigaros 227. Si les mutations drivers connues sont négatives, la détermination d'autres mutations (Panel NMP) est désormais recommandée lors d'une suspicion de néoplasie myéloproliférative.

En outre, les mutations somatiques comme par exemple ASXL1, EZH2 et SRSF2 se révèlent être pertinentes du point de vue pronostique.



Aspiration de moelle osseuse

Diagnostic

Mutations NMP-Driver	JAK2 V617F, JAK2 Exon 12 mutations, CALR, MPL W515
Panel NMP	ASXL1, CBL, CEBPA, DNMT3A, EZH2, IDH1, IDH2, KIT, RUNX1, SF3B1, SH2B3, SRSF2, TET2, TP53, U2AF1, ZRSR2
Panel LCN	ASXL1, CALR, CBL, CSF3R, NRAS, SETBP1, SRSF2, TET2, U2AF1

Avantages

- Amélioration de la stratification du risque de MFP dans certaines situations, par ex. lors de décision de transplantation chez les patients avec un risque intermédiaire 1 dans le score pronostique DIPSS-plus.
- Demande de mutations diagnostiques isolées possible, par exemple la mutation au niveau du gène CSF3R, pertinente dans le diagnostic d'une LCN
- Résultat en moins d'une semaine

Matériel

Mutations NMP-Driver : sang, tube EDTA, lilas (6)
Panel NMP, Panel LCN : moelle osseuse, tube EDTA, lilas (6)

Prix

CHF 428.25	Mutations NMP-Driver par mutation
CHF 2'141.25	Panel NMP
CHF 2'997.75	Panel NMP et mutations NMP-Driver
CHF 2'141.25	Panel LCN
CHF 428.25	Autres mutations individuelles

Information Littérature sur demande

Dr méd. Maurice Redondo, FMH Hématologie, Spécialiste FAMH en médecine de laboratoire, responsable Production centralisée
PD Dr méd. Boris E. Schlieffenbaum, FMH Hématologie, Spécialiste FAMH en médecine de laboratoire, médecin conseilier en hématologie
PD Dr phil. II Christian Kalberer, Spécialiste FAMH en médecine de laboratoire, responsable adj. Outer Corelab
Dr rer. nat. Henriette Kurth, Spécialiste FAMH en médecine de laboratoire, responsable Pathologie moléculaire

Rédaction

Dr méd. Uta Deus, FMH Médecine interne générale, Candidate Spécialiste FAMH en médecine de laboratoire, Production centralisée
Dr méd. Maurice Redondo, FMH Hématologie, Spécialiste FAMH en médecine de laboratoire, responsable Production centralisée