

LE VIGARO

316 / 08.2020

Plus qu'une newsletter pour la médecine de laboratoire

Dr méd. Edouard H. Viollier, FMH Médecine interne

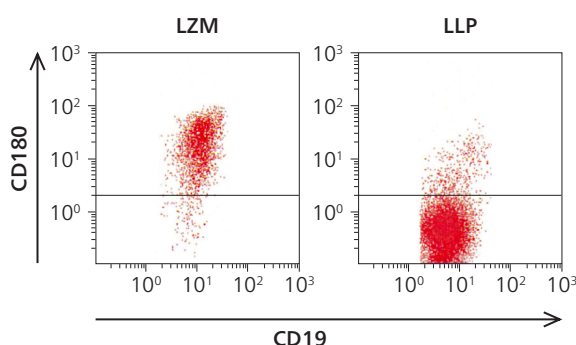
Dominic Viollier, lic. oec. HSG

Diagnostic fiable des lymphomes

Nouveau : immunophénotypage avec CD180 et CD200

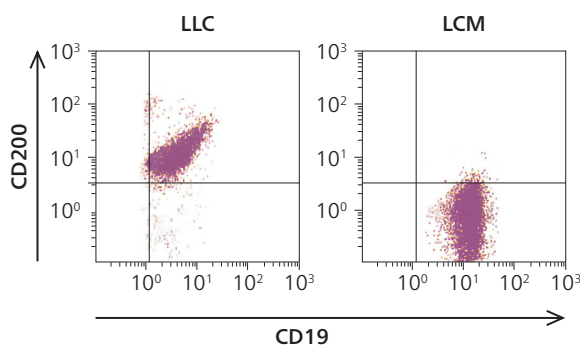
Prémisse

L'immunophénotypage est un élément essentiel dans l'investigation des lymphomes. Avec l'introduction de nouveaux marqueurs, le diagnostic et la classification sont accélérés.



La différenciation des lymphomes non hodgkiniens de type B de bas grade de malignité (B-LNH), en particulier des lymphomes de la zone marginale (LZM) et des lymphomes lymphoplasmocytaires (LLP) / maladie de Waldenström s'effectue grâce au CD180. Ce marqueur est exprimé 5 à 10 fois plus fortement par les cellules LZM. La mise en évidence de la mutation MYD88 L265P pose le diagnostic d'un LLP.

Classification précisée



Généralement, la distinction entre la leucémie lymphocytaire chronique (LLC) et le lymphome à cellules du manteau (LCM) se fait à l'aide du score Matutes. Dans les cas non évidents, une expression du CD200 est un argument solide en faveur d'une LLC.

Avantages

- Sous-classification plus fiable des lymphomes non hodgkiniens de type B
- Analyse possible à partir de différents matériels de prélèvement

Fréquence

Lundi – Samedi

Prescription

Typage lymphocytaire leucémie et lymphome

Matériel

Sang, aspiration de moelle osseuse, fluides corporels, ganglions : Tube EDTA, lilas (6)

Prix

Selon la Liste des analyses

Information Littérature sur demande

PD Dr phil. II Christian Kalberer, Spécialiste FAMH en médecine de laboratoire, responsable adj. Outer Corelab

Dr méd. Maurice Redondo, FMH Hématologie, Spécialiste FAMH en médecine de laboratoire, responsable Production centralisée

PD Dr méd. Boris E. Schleiffenbaum, FMH Hématologie, Spécialiste FAMH en médecine de laboratoire, médecin consiliaire en hématologie

Rédaction

Dr méd. Uta Deus, FMH Médecine Interne générale, Candidate Spécialiste FAMH en médecine de laboratoire, Production centralisée

Dr méd. Maurice Redondo, FMH Hématologie, Spécialiste FAMH en médecine de laboratoire, responsable Production centralisée