

LE VIGARO

321 update / 04.2021

Plus qu'une newsletter pour la médecine de laboratoire

Dr méd. Edouard H. Viollier, FMH Médecine interne

Dominic Viollier, lic. oec. HSG

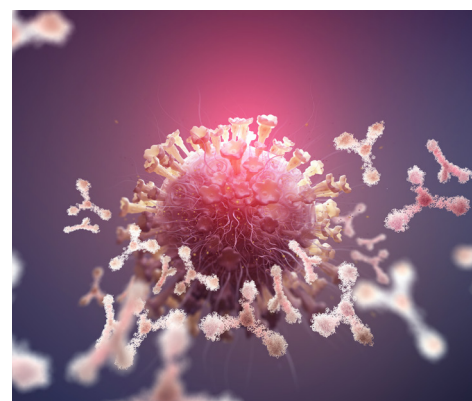
SARS-CoV-2 Réponse immunitaire

Dosage quantitatif des anticorps après vaccination ou infection

Description

Les infections par le SARS-CoV-2 entraînent une réponse immunitaire complexe avec formation d'anticorps neutralisants. Leur effet protecteur est fortement corrélé à la présence d'anticorps spécifiques contre la protéine spike de l'enveloppe virale. Les vaccins actuellement disponibles induisent également la production d'anticorps protecteurs contre cette protéine de surface. Le dosage quantitatif des IgG contre le SARS-CoV-2 est utilisé pour déterminer si une réponse immunitaire est présente. En même temps, l'évolution du titre d'anticorps peut être suivie dans le temps.

Statut
immunitaire
investigué



Coronavirus avec anticorps spécifiques

Indication

- Réponse immunitaire après vaccination complète ou infection passée
- Evolution du titre d'anticorps

Diagnostic

Les SARS-CoV-2 IgG spécifiques contre la protéine spike sont recherchées avec un test immunologique quantitatif à partir du sérum. Une détermination fiable des anticorps n'est possible que 14 jours après une vaccination complète ou une infection passée.

Interprétation

> 196.2 BAU/mL	forte réponse immunitaire → immunité probable, durée encore inconnue
21.8 – 196.2 BAU/mL	faible réponse immunitaire → immunité incertaine
< 21.8 BAU/mL	pas de réponse immunitaire spécifique au SARS-CoV-2

Nouvelles unités
selon l'OMS

Exécution

24 / 7

Prescription

SARS-CoV-2 IgG

Matériel

Tube sérum gel, jaune or (1)

Prix

CHF 25.– (plus taxe de commande CHF 24.–)

Prise en charge des coûts par la Confédération uniquement sur ordre des autorités cantonales

Information Littérature sur demande

Dr rer. nat. Johanna Wetzel, Candidate Spécialiste FAMH en médecine de laboratoire, Microbiologie

Dr sc. nat. ETH Diana Ciardo, Spécialiste FAMH en médecine de laboratoire, responsable Inner et Outer Corelab, responsable adj. Microbiologie

Dr rer. nat. Christiane Beckmann, Spécialiste FAMH en médecine de laboratoire, responsable Middle Corelab, responsable adj. Microbiologie

Claudio Castelberg MSc ETH, Candidat Spécialiste FAMH en médecine de laboratoire, Microbiologie

Dr méd. Olivier Dubuis, Spécialiste FAMH en médecine de laboratoire, responsable Microbiologie

Dr phil. II Claudia Lang, Spécialiste FAMH en médecine de laboratoire, responsable adj. Microbiologie

Rédaction

Dr méd. Uta Deus, FMH Médecine interne générale, Candidate Spécialiste FAMH en médecine de laboratoire, Production centralisée

Dr méd. Maurice Redondo, FMH Hématologie, Spécialiste FAMH en médecine de laboratoire, responsable Production centralisée