

Decorso di immunoterapia anti-CD20

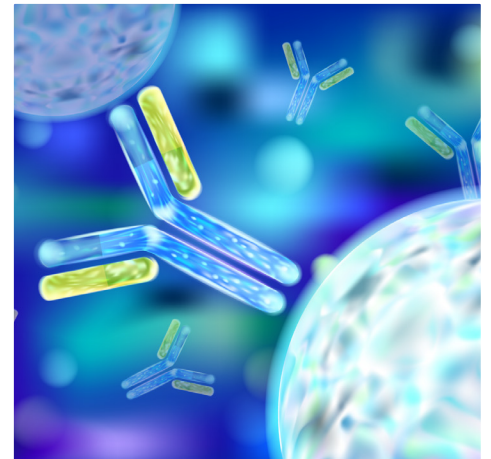
Quantificazione della deplezione delle cellule B nel sangue

Contesto

La proteina di superficie CD20 è espressa esclusivamente sulle cellule B. Gli anticorpi diretti contro il CD20 sono utilizzati in diagnostica per quantificare e caratterizzare le cellule B in modo altamente specifico mediante l'immunofenotipizzazione.

Efficienza
terapeutica
controllata

Dal punto di vista terapeutico, gli anticorpi anti-CD20 sono utilizzati con successo da molti anni, sia in emato-oncologia che nelle malattie autoimmuni mediate dalle cellule B, come la sclerosi multipla. L'elevata efficienza e specificità di questa terapia si basa sulla deplezione delle cellule B, che lascia indenni le altre cellule immunitarie.



Anticorpi anti-CD20 si legano alle cellule B

Diagnostica

L'efficienza della deplezione delle cellule B dopo immunoterapia anti-CD20 è verificata come segue:

- Emogramma V:
Linfociti totali (G/L)
- Immunofenotipizzazione:
Linfociti B CD19-positivi totali (cellule/ μ L)
Linfociti B CD19-positivi (%)

Vantaggio

La determinazione altamente specifica delle cellule B dopo l'immunoterapia è la base per il prosieguo dell'immunoterapia anti-CD20.

Frequenza

Lunedì – Sabato

Prescrizione

Decorso di immunoterapia anti-CD20

Materiale

Provetta EDTA, lilla (6)

Stabilità: 48h dopo il prelievo di sangue, conservazione a temperatura ambiente

Prezzo

CHF 81.–

Informazioni Letteratura su richiesta

PD Dr. phil. Il Christian Kalberer, Specialista FAMH in medicina di laboratorio, Sost. responsabile Outer Corelab

PD Dr. med. Giuseppe Colucci, FMH in medicina interna, Ematologia, Specialista FAMH in medicina di laboratorio, Outer Corelab

Dr. med. Maurice Redondo, FMH ematologia, Specialista FAMH in medicina di laboratorio, Responsabile del settore Produzione centrale

PD Dr. med. Boris E. Schleiffenbaum, FMH in ematologia, Specialista FAMH in medicina di laboratorio, medico consulente per l'ematologia

Redazione

Dr. med. Uta Deus, FMH medicina interna generale, Candidata specialista FAMH in medicina di laboratorio, Produzione centrale

Dr. med. Maurice Redondo, FMH ematologia, Specialista FAMH in medicina di laboratorio, Responsabile del settore Produzione centrale