

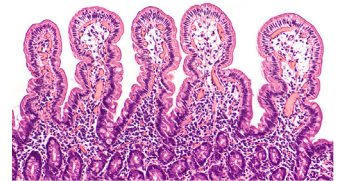
Celiachia

Intolleranza al glutine con atrofia dei villi

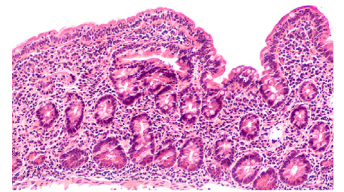
**Celiachia
diagnosticata
correttamente**

Contesto

La celiachia ha una prevalenza dell'1% e le donne sono colpite con una frequenza da 3 – 5 volte superiore. Nelle persone con predisposizione genetica (HLA-DQ2/8), l'assunzione di glutine provoca, tramite l'auto-antigene transglutaminasi implicato, un'inflammatione delle mucose, seguita da malassorbimento. I bambini presentano solitamente i classici sintomi della celiachia. Con l'avanzare dell'età si riscontrano più spesso manifestazioni extra-intestinali.



Architettura della mucosa intatta



Atrofia dei villi e iperplasia delle cripte nella celiachia

Indicazione

- Disturbi addominali persistenti e poco chiari
- Ritardo della crescita
- Stanchezza eccessiva, affaticamento
- Perdita di peso inspiegabile
- Carenza di ferro, vitamina B12 e acido folico non chiara
- Deficit di vitamina D
- Osteoporosi precoce
- Neuropatia periferica, atassia
- Diabete mellito tipo 1
- Malattie autoimmuni della tiroide

Diagnostica

Domanda	Analisi	Materiale
Accertamento di base	Celiachia Ac depistaggio: Transglutaminasi IgA + immunoglobulina A (IgA)*	Provetta siero con gel, gialla-oro (1)
Conferma	Endomisio IgA 4 – 6 biopsie dell'intestino tenue	Provetta siero con gel, gialla-oro (1) Provetta con formalina, 4%, pH 7.4
Decorso	Transglutaminasi IgA*	Provetta siero con gel, gialla-oro (1)
Predisposizione familiare	HLA tipizzazione (HLA DQ2 + HLA DQ8)	Provetta EDTA, lilla (6)

*Cave: deficit di IgA (prevalenza 1:500) → in aggiunta, peptide deamidato della gliadina IgG determinato

→ Non eseguire durante una dieta priva di glutine

Gli anticorpi sono rilevabili 4 settimane dopo l'assunzione giornaliera di glutine.

Prezzo

Secondo elenco delle analisi

Informazioni Letteratura su richiesta

Dr. sc. nat. ETH Diana Ciardo, Specialista FAMH in medicina di laboratorio, Responsabile Inner Corelab, Sost. resp. Diagnostica delle Infezioni

Dr. phil. Il Maurus Curti, Specialista FAMH in medicina di laboratorio, Responsabile Analisi speciali

Dr. med. Jean-François Egger, FMH patologia

Dr. phil. Il Christoph Noppen, Specialista FAMH in medicina di laboratorio, Responsabile Diagnostica molecolare

Dr. med. Stephan Christian Rauthe, FMH patologia, Sost. responsabile Patologia

PD Dr. med. Andreas Zettl, FMH patologia, Responsabile Patologia

Redazione

Dr. med. Uta Deus, FMH medicina interna generale, Candidata specialista FAMH in medicina di laboratorio, Produzione centrale

Dr. med. Maurice Redondo, FMH ematologia, Specialista FAMH in medicina di laboratorio, Responsabile del settore Produzione centrale