

## Indice FIB-4

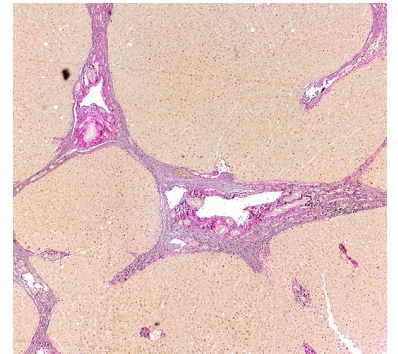
### Predittore non invasivo della fibrosi epatica

Stratificazione  
del rischio grazie  
alla medicina di  
laboratorio

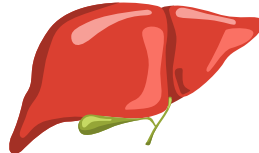
#### Contesto

La MASLD – Metabolic dysfunction-associated steatotic liver disease (precedentemente NAFLD) – è, con una prevalenza del 30%, la malattia epatica cronica più comune. Di solito è associata a una sindrome metabolica. Essa può progredire in steatoepatite (MASH), con sviluppo a fibrosi e possibile conseguente cirrosi. Il principale predittore di mortalità nella MASLD è il grado di fibrosi epatica.

L'indice FIB-4 è calcolato in base all'età del paziente, al numero di trombociti e alle transaminasi ed è un ottimo parametro per l'identificazione non invasiva della popolazione a rischio. L'applicabilità è subordinata a una precedente diagnosi di MASLD o di epatite virale cronica.



Fibrosi epatica



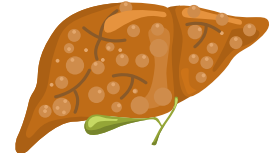
Fegato sano



MASLD  
(Steatosi)



MASH  
(Steatoepatite)



Fibrosi epatica

#### Rischio di fibrosi epatica avanzata

Rischio	Indice FIB-4	Raccomandazione
Alto	> 3.25	Proseguimento del trattamento in un centro epatico
Moderato	1.3 – 3.25	Altri strumenti diagnostici, p. es. elastografia transiente
Basso	< 1.3	Monitoraggio dell'indice FIB-4 in base al rischio clinico

#### Prescrizione

Indice FIB-4

#### Materiale

Provetta siero con gel, gialla-oro (1), Provetta EDTA, lilla (6)

#### Prezzo

ALT (GPT), AST (GOT), trombociti secondo l'elenco delle analisi  
Per il calcolo dell'indice FIB-4 non vi sono costi aggiuntivi

#### Informazioni Letteratura su richiesta

Dr. rer. nat. Sènan D'Almeida, Candidato Specialista FAMH in medicina di laboratorio, Analisi speciali

Dr. sc. nat. Corinne Ruppen, Specialista FAMH in medicina di laboratorio, Responsabile Inner Corelab

Dr. phil. Il Maurus Curti, Specialista FAMH in medicina di laboratorio, Responsabile Analisi speciali

Dr. med. Uta Deus, FMH medicina interna generale, Specialista FAMH in medicina di laboratorio, Sost. responsabile Inner Corelab

Dr. rer. nat. Kristina Vollmer, Specialista FAMH in medicina di laboratorio, Inner Corelab

#### Redazione

Dr. med. Uta Deus, FMH medicina interna generale, Specialista FAMH in medicina di laboratorio, Sost. responsabile Inner Corelab

Dr. med. Maurice Redondo, FMH ematologia, Specialista FAMH in medicina di laboratorio, Responsabile del settore Laboratori di routine