

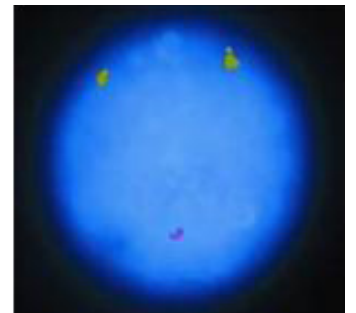
Chronische lymphatische Leukämie

Prognostische Faktoren

Hintergrund

Die chronische lymphatische Leukämie (CLL) ist die häufigste Leukämieform, die bei Erwachsenen diagnostiziert wird. Sie tritt vor allem im Alter ab 60 Jahren auf und zeigt klinisch unterschiedliche Verläufe. Um die individuellen Therapieoptionen optimal zu planen, sollten bei einer Lymphozytose von mehr als 5.0 G/L klonaler B-Zellen die prognostischen Faktoren bestimmt werden. Fallen diese ungünstig aus, insbesondere bei einer TP53-Mutation oder einer Deletion 17p13.1, muss dies bei der Wahl der Immun-Chemotherapie berücksichtigt werden.

**Verbesserte
Prognose und
Therapie**



Signalverlust bei Deletion 17p

Prognosefaktoren	Prognosefaktor	Ungünstiges Resultat
Molekulare Hämatologie	Hypermuation IgVH TP53-Mutationen (CLL)	Unmutiert Mutation
Immunphänotypisierung	CD38 ZAP-70	> 30% > 20%
Zytogenetik	FISH (CLL)	Deletion 17p13.1

Prozedere bei MBL

Bei weniger als 5.0 G/L klonaler B-Zellen mit einem CLL-typischen Immunphänotyp spricht man von einer monoklonalen B-Lymphozytose (MBL). Die Progressionsrate in eine CLL liegt bei 1 – 2% pro Jahr, weshalb regelmässige Blutbildkontrollen indiziert sind. Die Bestimmung der Prognosefaktoren in diesem Frühstadium der CLL wird nicht empfohlen, weil dies keine zuverlässige Abschätzung der Progressionswahrscheinlichkeit erlaubt.

Verordnung

Hypermuation IgVH, TP53-Mutationen (CLL), Lymphozytentypisierung Leukämie und Lymphom (Blut), ZAP-70, FISH (CLL)

Material

2 × EDTA-Tube, lila (6)

Preis

Gemäss Analysenliste

Information Literatur auf Anfrage

PD Dr. phil. II Christian Kalberer, Spezialist für Labormedizin FAMH, Stv. Leiter Outer Corelab
 Dr. rer. nat. Henriette Kurth, Spezialistin für Labormedizin FAMH, Leiterin Molekularbiologie
 PD Dr. med. Giuseppe Colucci, FMH Innere Medizin, Hämatologie, Spezialist für Labormedizin FAMH, Leiter Outer Corelab
 Dr. med. Kaoutar Hamouda, Allgemeine Medizin, Kandidatin Spezialistin für Labormedizin FAMH, Outer Corelab
 Dr. phil. II Christoph Noppen, Spezialist für Labormedizin FAMH, Leiter Molekularbiologie
 Dr. med. Maurice Redondo, FMH Hämatologie, Spezialist für Labormedizin FAMH, Bereichsleiter Routinelabors
 Dr. sc. nat. Andrea Salzmann, Kandidatin Spezialistin für Labormedizin FAMH, Molekularbiologie

Redaktion

Dr. med. Uta Deus, FMH Allgemeine Innere Medizin, Spezialistin für Labormedizin FAMH, Stv. Leiterin Inner Corelab
 Dr. med. Maurice Redondo, FMH Hämatologie, Spezialist für Labormedizin FAMH, Bereichsleiter Routinelabors