

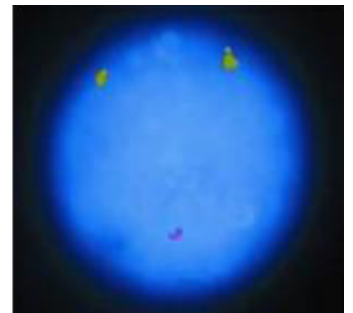
Leucemia linfatica cronica

Fattori prognostici

Contesto

**Prognosi
e terapia
migliorate**

La leucemia linfatica cronica (LLC) è la forma più comune di leucemia diagnosticata negli adulti. Si manifesta principalmente nelle persone di età superiore ai 60 anni e presenta diversi decorsi clinici. Al fine di pianificare in modo ottimale le opzioni terapeutiche individuali, in caso di linfocitosi a cellule B clonali superiore a 5.0 G/L, dovrebbero essere determinati i fattori prognostici. Se questi sono sfavorevoli, in particolare nel caso di una mutazione TP53 o di una delezione 17p13.1, occorre tenerne conto nella scelta dell'immuno-chemioterapia.



Perdita di segnale in caso di delezione 17p

Fattori prognostici

	Fattore prognostico	Risultato sfavorevole
Ematologia molecolare	Ipermutazione IgVH TP53 Mutazioni (LLC)	Non mutato Mutazione
Immunofenotipizzazione	CD38 ZAP-70	> 30% > 20%
Citogenetica	FISH (LLC)	Delezione 17p13.1

Procedura in caso di MBL

Se sono presenti meno di 5.0 G/L di cellule B clonali con un immunofenotipo tipico per LLC, si parla di linfocitosi B monoclonale (MBL). Il tasso di progressione nella LLC è dell'1 – 2% all'anno, motivo per cui sono indicati controlli regolari dell'emogramma. La determinazione di fattori prognostici in questa fase precoce della LLC non è raccomandata perché non consente una valutazione affidabile della probabilità di progressione.

Prescrizione

Ipermutazione IgVH, TP53 Mutazioni (LLC), tipizzazione linfocitaria leucemia e linfoma (sangue), ZAP-70, FISH (LLC)

Materiale

2 × Provetta EDTA, lilla (6)

Prezzo

Secondo elenco delle analisi

Informazioni Letteratura su richiesta

PD Dr. phil. Il Christian Kalberer, Specialista FAMH in medicina di laboratorio, Sost. responsabile Outer Corelab

Dr. rer. nat. Henriette Kurth, Specialista FAMH in medicina di laboratorio, Responsabile Biologia molecolare

PD Dr. med. Giuseppe Colucci, FMH medicina interna, ematologia, Specialista FAMH in medicina di laboratorio, Responsabile Outer Corelab

Dr. med. Kaoutar Hamouda, Medicina generale, Candidata Specialista FAMH in medicina di laboratorio, Outer Corelab

Dr. phil. Il Christoph Noppen, Specialista FAMH in medicina di laboratorio, Responsabile Biologia molecolare

Dr. med. Maurice Redondo, FMH ematologia, Specialista FAMH in medicina di laboratorio, Responsabile del settore Laboratori di routine

Dr. sc. nat. Andrea Salzmann, Candidata Specialista FAMH in medicina di laboratorio, Biologia molecolare

Redazione

Dr. med. Uta Deus, FMH medicina interna generale, Specialista FAMH in medicina di laboratorio, Sost. responsabile Inner Corelab

Dr. med. Maurice Redondo, FMH ematologia, Specialista FAMH in medicina di laboratorio, Responsabile del settore Laboratori di routine