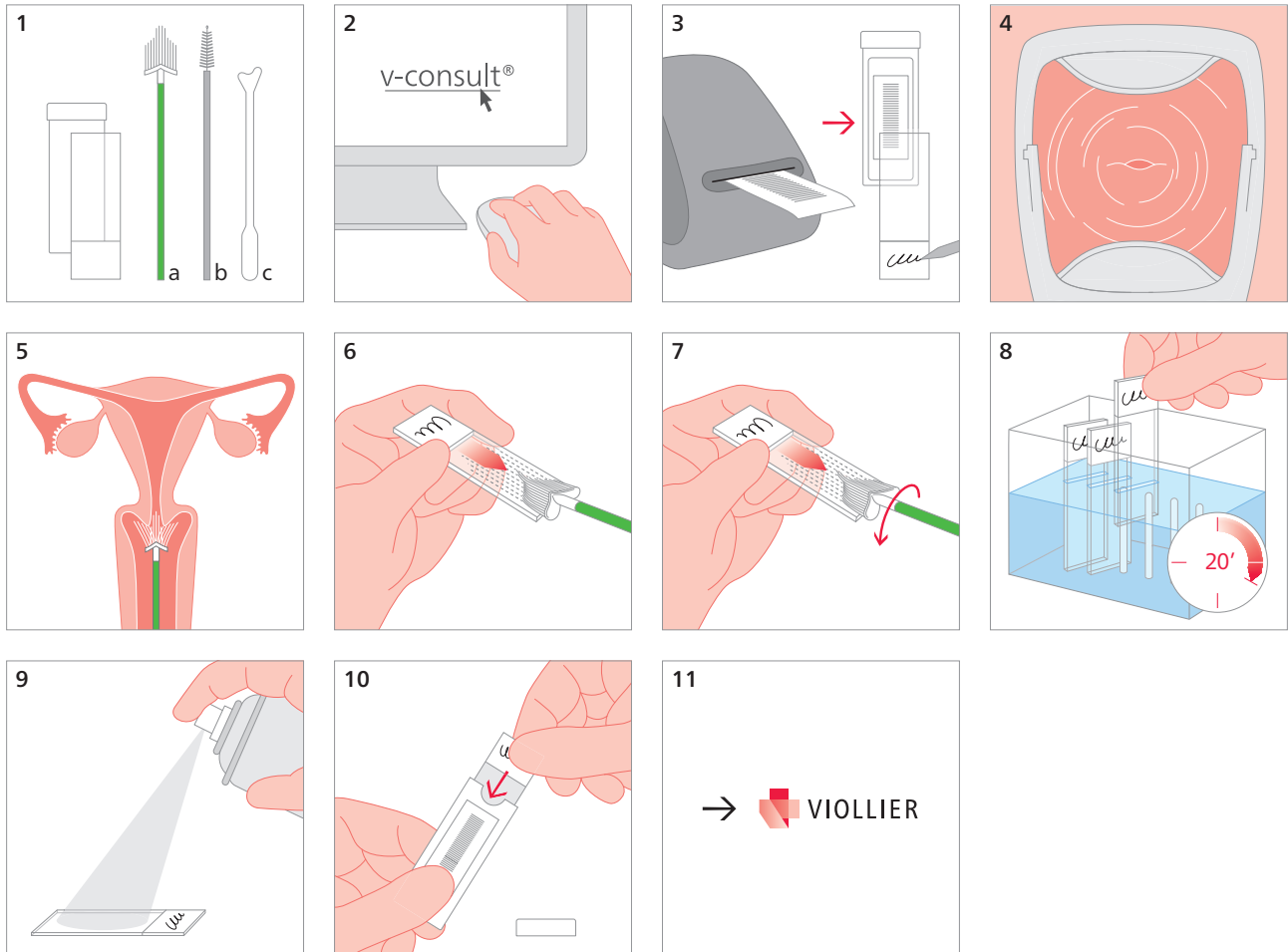


Abstrich – Gynäkologische Zytologie: konventionelle Methode

Objektträger in Hülse, weiss (30), verschiedene Instrumente für Probenentnahme



- | | |
|-------|--|
| 2 | Angaben zur Patientin und ihrer Anamnese in v-consult® vermerken |
| 4 | Portio vaginalis uteri einstellen. Bedeckende Sekretionen schonend entfernen |
| 5 | Probenmaterial entnehmen:
<ul style="list-style-type: none"> a Mit Cervex-Brush® oder Cervibrush® Plus
 Leichten Druck in Richtung auf die Zervix ausüben, bis die seitlichen Borsten gegen die Ektozervix gedrückt werden
 Unter weiterhin leichtem Druck 5 x im Uhrzeigersinn drehen b / c Mit Cytobrush® Plus GT / Kunststoffspatel
 In Zervixkanal einführen, bis nur noch die hintersten Borsten zu sehen sind
 Langsam eine ¼ oder ½ Drehung durchführen. Nicht überdrehen |
| 6 – 7 | Das Zellmaterial auf den Objektträger übertragen: erst die eine Seite der Bürste dann die andere Seite über den Objektträger streichen. Kreisförmige Bewegungen vermeiden |
| 8 – 9 | Sofort während mindestens 20 min in Isopropanol 99% fixieren oder mit dünn aufgetragenem Fixierspray fixieren |
| 10 | Trockenes Präparat in Hülse stecken |

Versandmaterial:

Bitte mit Namen, Vornamen und Geburtsdatum des Patienten beschriften