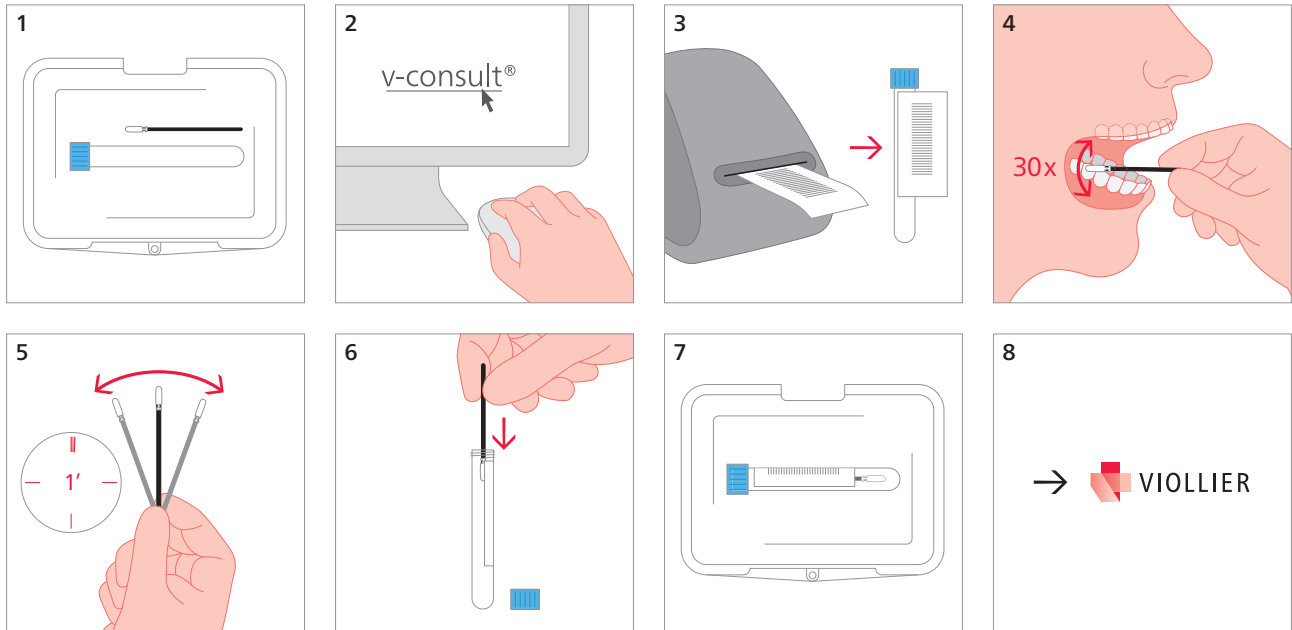


Abstrich – Wangenschleimhaut (Humangenetik)

Abstrichset Wangenschleimhaut (71)



- 4 Mindestens 30 x kräftig über die Wanginnenfläche streichen
- 5 Tupfer 1 min in der Luft fächeln
- 7 Probe vor Transport bei Raumtemperatur lagern

Genetische Dispositionen, z.B. Laktoseintoleranz

Versandmaterial:

Bitte mit Namen, Vornamen und Geburtsdatum des Patienten beschriften