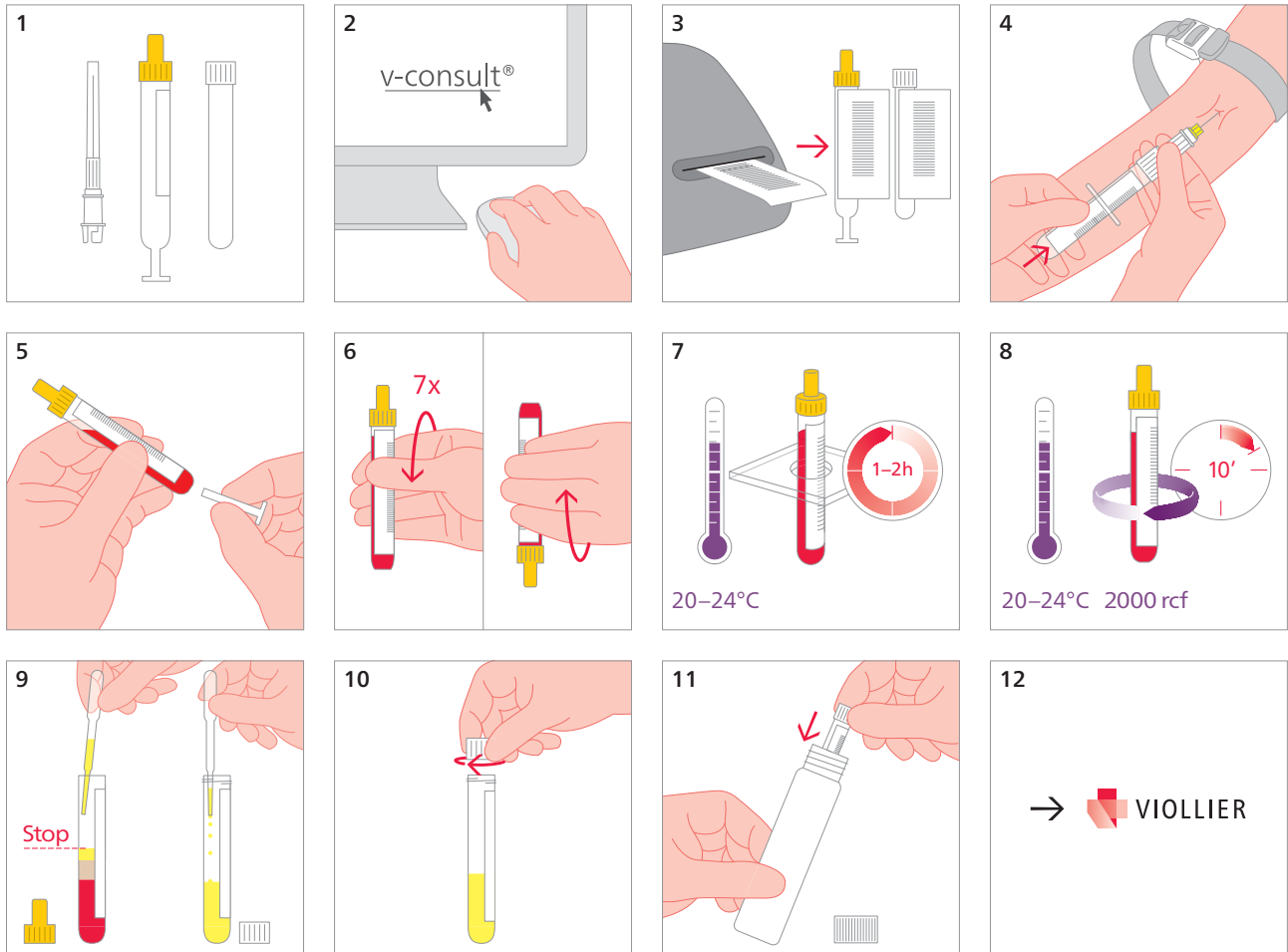


## Blutentnahme – ECP

Serum-Gel-Tube, goldgelb, 7.5 mL (1), Serum / Plasma Tube, weiss, 7 mL (90)



- Serum kann bei Raumtemperatur transportiert werden
- Alternative:  
Aufbewahrung des Serums bei 2 – 8°C bis max. 5 Tage nach Entnahme oder bei -20°C für längere Aufbewahrung

Versandmaterial:

Bitte mit Namen, Vornamen und Geburtsdatum des Patienten beschriften