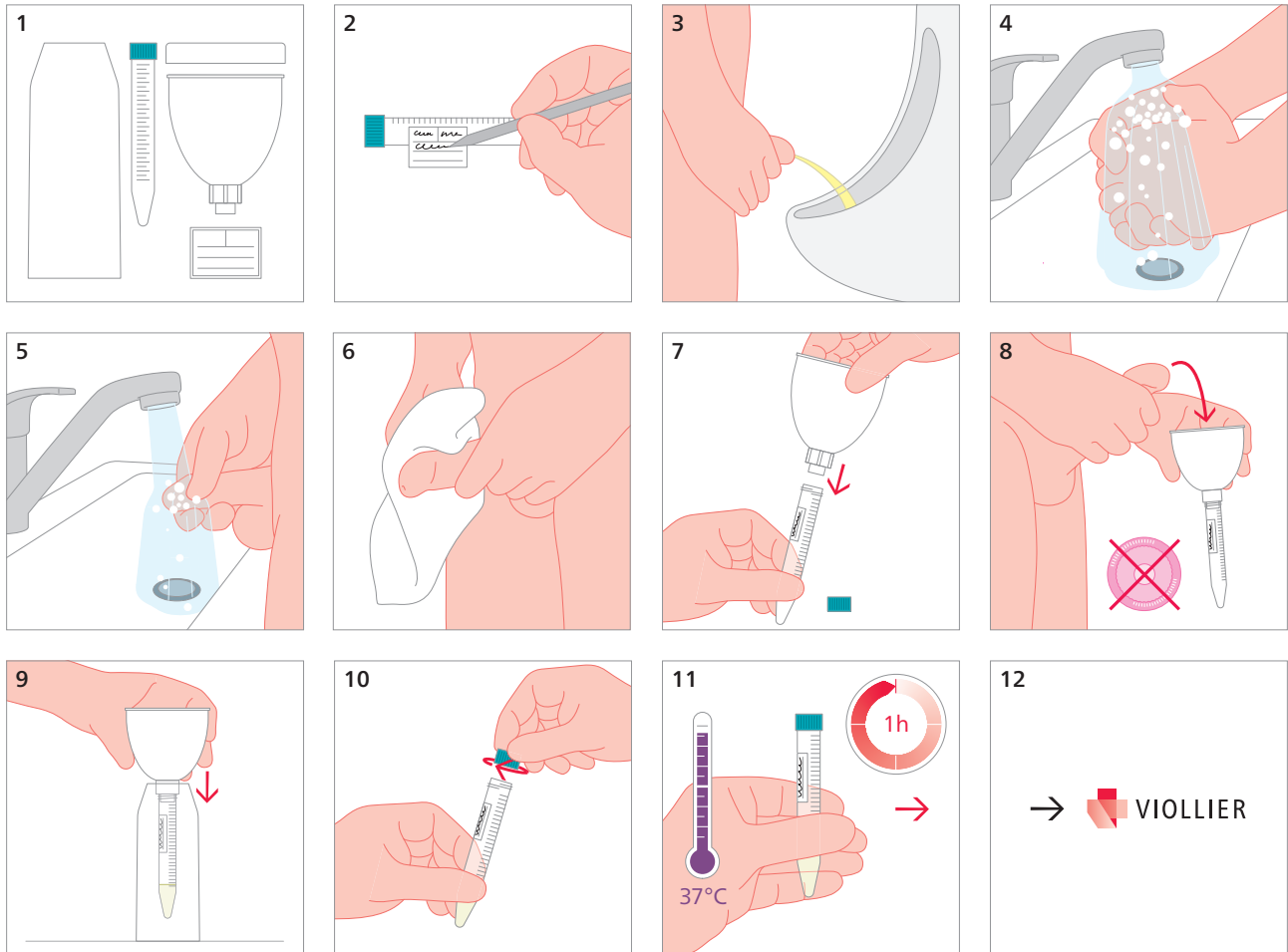


Reproduktionsmedizin – Sperma

Set Spermagewinnung (18)



- | | |
|---------|---|
| 1 | 2 Wochen vor der Untersuchung keine Medikamente einnehmen. Mit dem Arzt absprechen, falls dies aus gesundheitlichen Gründen nicht möglich ist. Vor der Untersuchung sexuelle Enthaltsamkeit von mindestens 2, maximal 7 Tagen einhalten |
| 3 | Unmittelbar vor der Spermagewinnung Wasser lösen |
| 4 – 5 | Anschliessend Hände und Penis mit Seife waschen und mit Wasser gründlich abspülen |
| 6 | Penis mit sterilen Kompressen oder einem frisch gewaschenen Tuch trocknen |
| 8 | Die Spermagewinnung muss durch Masturbation erfolgen. Es darf kein Präservativ benutzt werden. Für die Beurteilung der Spermaprobe ist wichtig, dass die gesamte Menge aufgefangen wird. Bitte vermerken, falls dies nicht gelungen ist |
| 10 | Gefäss fest verschliessen |
| 11 – 12 | Die Spermagewinnung kann bei Viollier erfolgen oder die Probe muss innerhalb von 1 Stunde in unser Labor gelangen und während des Transportes bei Körpertemperatur warm gehalten werden |

Für den Spermienachweis nach Vasektomie, kann die Probe direkt zu Viollier versendet werden

Versandmaterial:

Bitte mit Namen, Vornamen und Geburtsdatum des Patienten beschriften