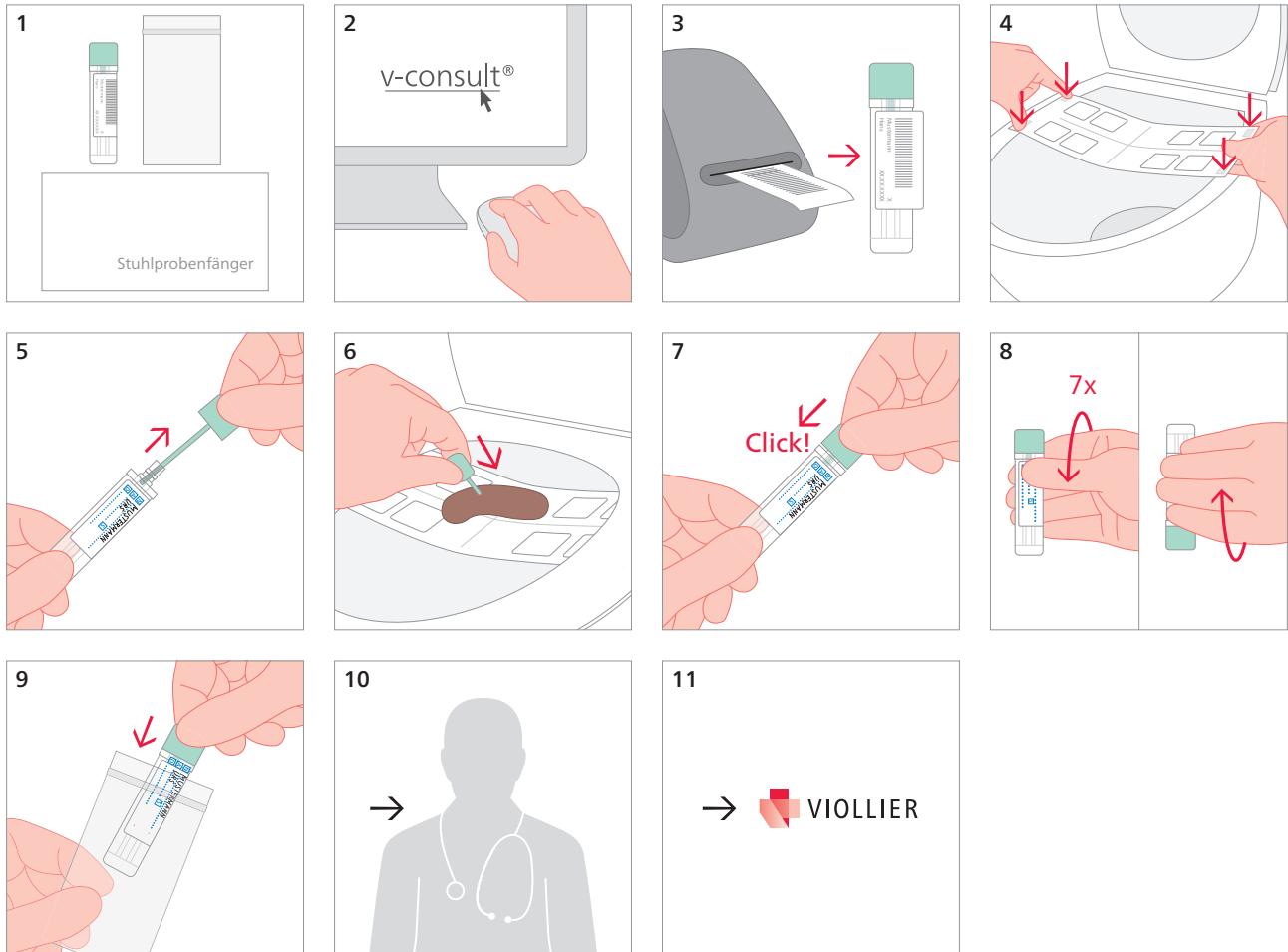


Darmkrebs früh erkennen

Okkultes Blut-Test (69)



4 Stuhlprobenfänger als Auffanghilfe befestigen

6 Mit der Spitze des Teststabs an unterschiedlichen Stellen über die Stuhlprobe streichen, bis die Rillen vollständig gefüllt sind

7 – 8 Tube gut verschliessen, danach 7 x kräftig schütteln

9 – 10 Transparenten Beutel gut verschliessen und **in der Arztpraxis abgeben**

Versandmaterial:

Bitte mit Namen, Vornamen, Geburtsdatum des Patienten und Entnahmedatum beschriften