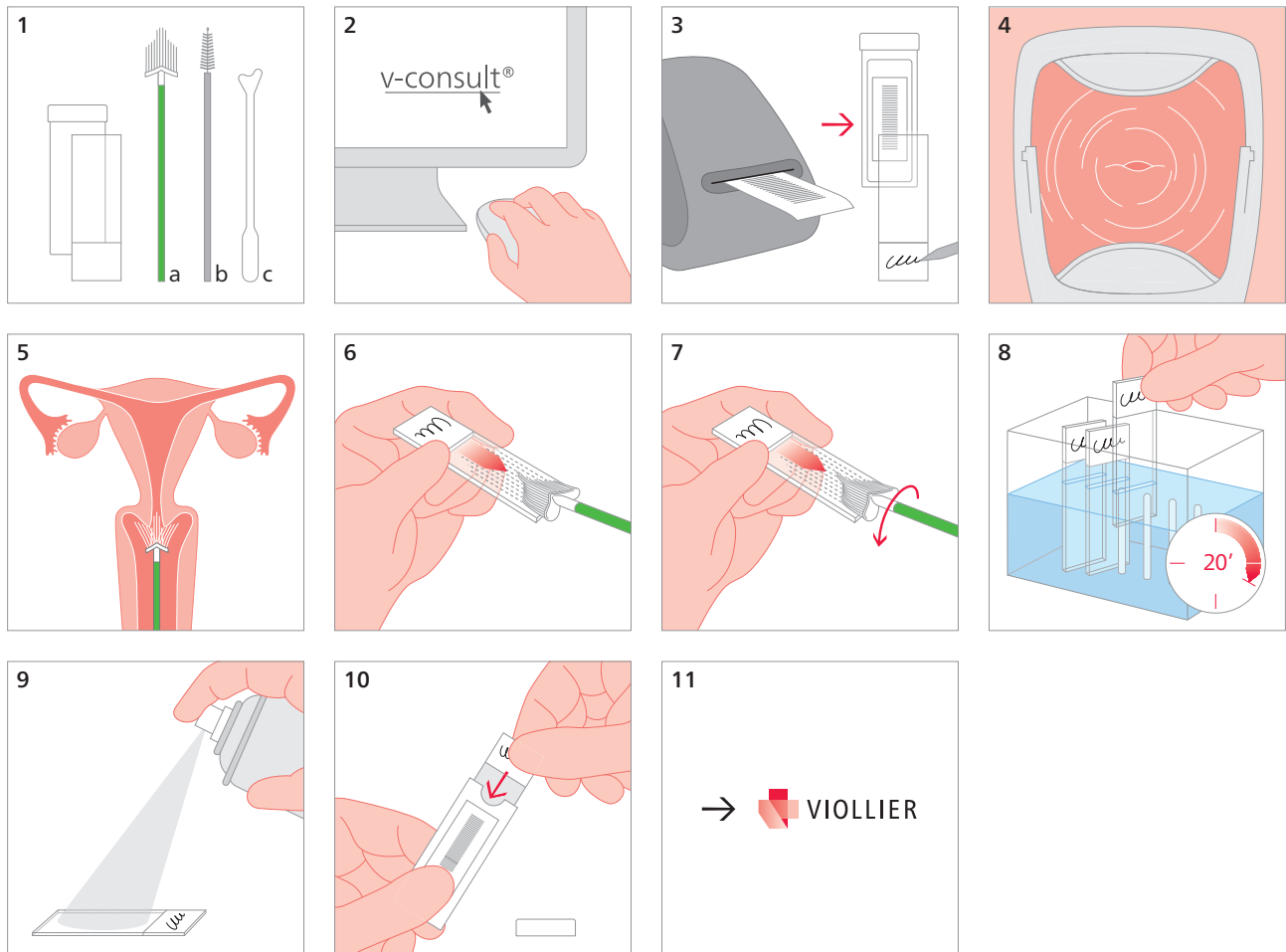


## Frottis – Cytologie gynécologique : méthode conventionnelle

Lame porte-objet, avec étui, blanc (30), divers instruments de prélèvement



2 Noter dans v-consult® les informations liées à la patiente et ses antécédents médicaux

4 Positionner la portio vaginalis uteri. Enlever délicatement les sécrétions

5 Prélever :

a avec le **Cervex-Brush®** ou le **Cervibrush® Plus**

Exercer une légère pression en direction du col utérin, jusqu'à ce que les soies latérales soient collées contre l'exocol

Toujours avec une légère pression, tourner 5 x dans le sens des aiguilles d'une montre

b / c avec le **Cytobrush® Plus GT / Spatule en plastique**

Introduire dans l'endocol jusqu'à ce que seules les soies de la base soient encore visibles

Faire tourner lentement ¼ ou ½ tour dans un seul sens. Ne pas trop tourner

6 – 7 Transférer le matériel cellulaire sur la lame porte-objet : étaler d'abord un côté de la brosse puis l'autre côté sur la lame porte-objet. Eviter les mouvements concentriques

8 – 9 Fixer immédiatement pendant 20 min au minimum dans de l'alcool isopropylique à 99 % ou fixer à l'aide d'un spray appliqué en couche mince

10 Ranger l'échantillon **séché** dans l'étui

Matériel d'expédition :

Veuillez inscrire le nom, prénom et la date de naissance du patient