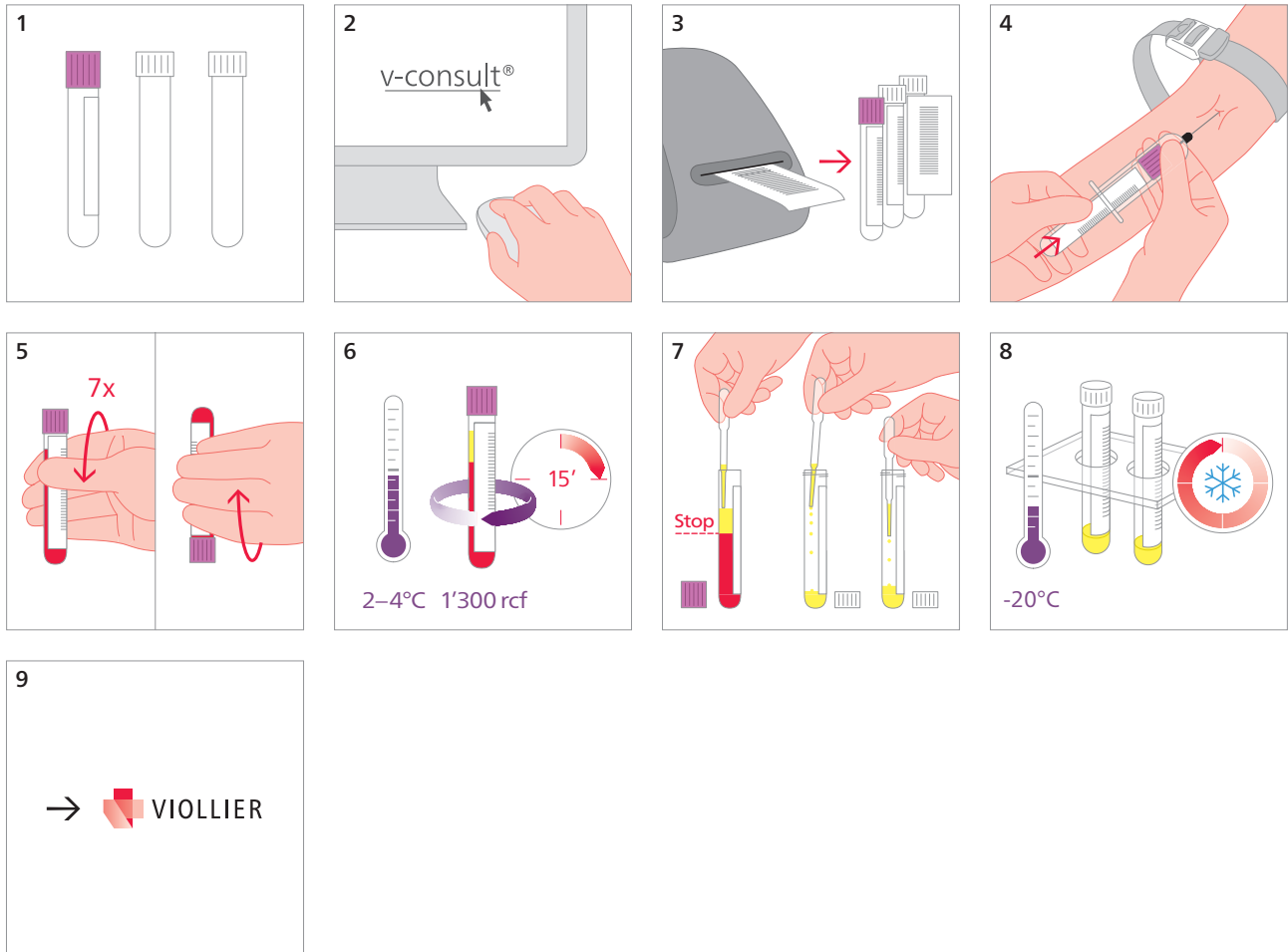


## Prise de sang – Méthode cryologique

Tube sérum / plasma, blanc, 7 mL (90)



- 1 Selon l'analyse, utiliser le tube EDTA, lilas (6) ou le tube sérum gel, jaune or (1)
- 4 La prise de sang va être effectuée entre **08:00 – 10:00 h**
- 8 Laisser congeler le plasma ou le sérum séparé en position debout dans le compartiment pour la congélation
- 9 Transport après entente à -20°C / -70°C

Matériel d'expédition :  
Veuillez inscrire le nom, prénom et la date de naissance du patient