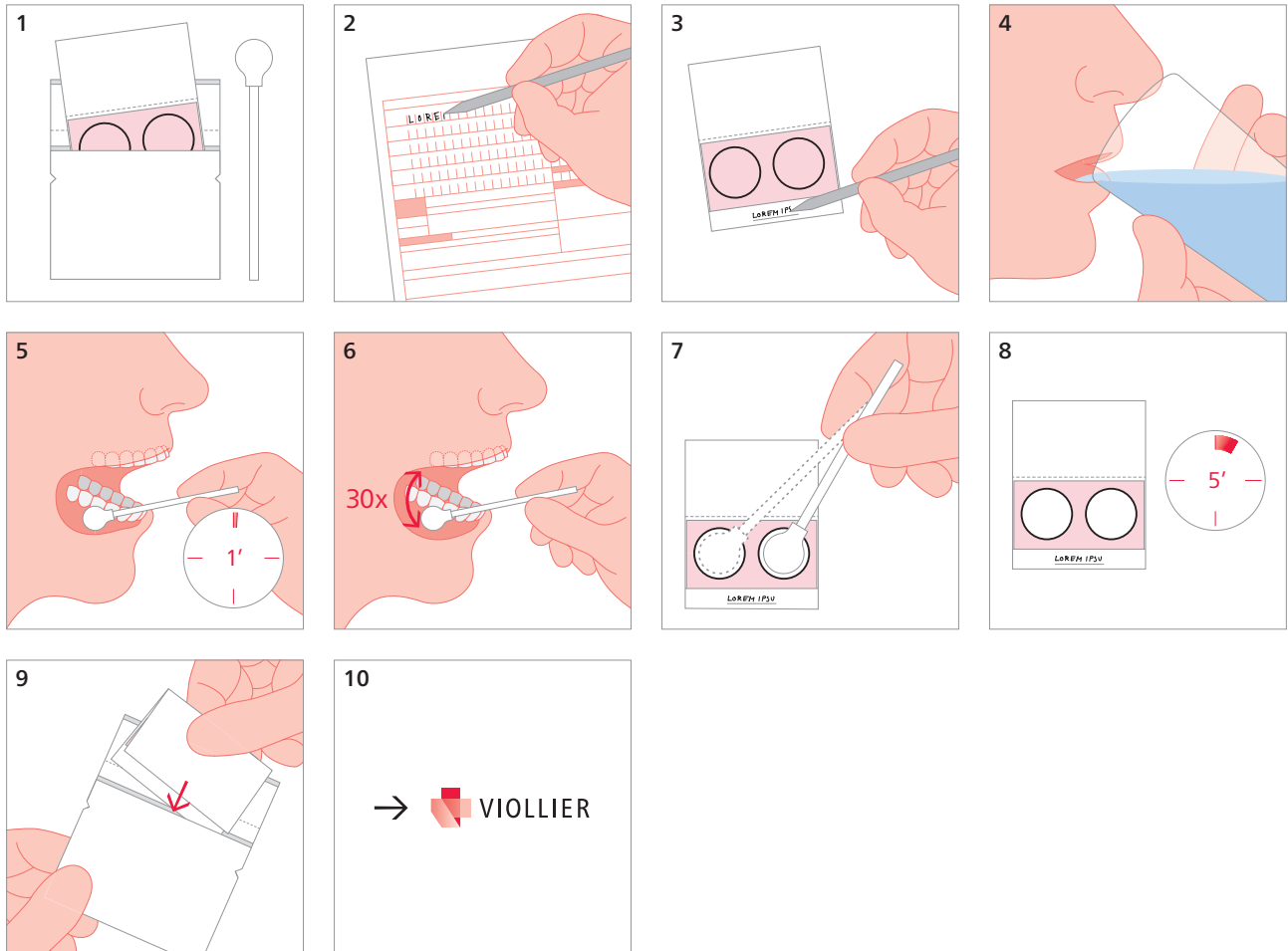


## Striscio – Albero genealogico genetico

Set Albero genealogico genetico (47)



- 1 Pericolo di contaminazione con DNA estraneo:  
Trattare in maniera sterile sia il bastoncino ovattato che la cartina di prelievo
- 3 **Per ogni persona 1 bustina**  
Riportare i dati sulla bustina e aprirla
- 4 Immediatamente prima del prelievo risciacquare la bocca con acqua corrente.
- 5 Posizionare la parte finale in gommaspugna del bastoncino tra il colletto del dente e la guancia e inumidirla di saliva, **aspettare 1 min**
- 6 In seguito strofinarla **vigorosamente** per almeno **30 x** sulla superficie interna della guancia
- 7 Timbrare le superfici rosa della bustina con l'estremità in gommaspugna intrisa di saliva, finché bagnandosi diventano di colore bianco
- 8 Lasciare asciugare la bustina all'aria (5 min.) e quindi reinserirla nella custodia di plastica per l'invio

Secondo l'Ordinanza sull'allestimento di profili del DNA in materia civile e amministrativa del 14.02.2007 (ODCA SR810.122.2) articolo 12, paragrafo 3 la persona esaminata deve essere fotografata al momento del prelievo. La fotografia deve essere firmata dalla persona o dal suo rappresentante legale.

Voglia p.f. allegare le fotografie alla richiesta d'analisi per garantirne il trattamento.

Materiale di spedizione:

Indicare cognome, nome e data di nascita del paziente