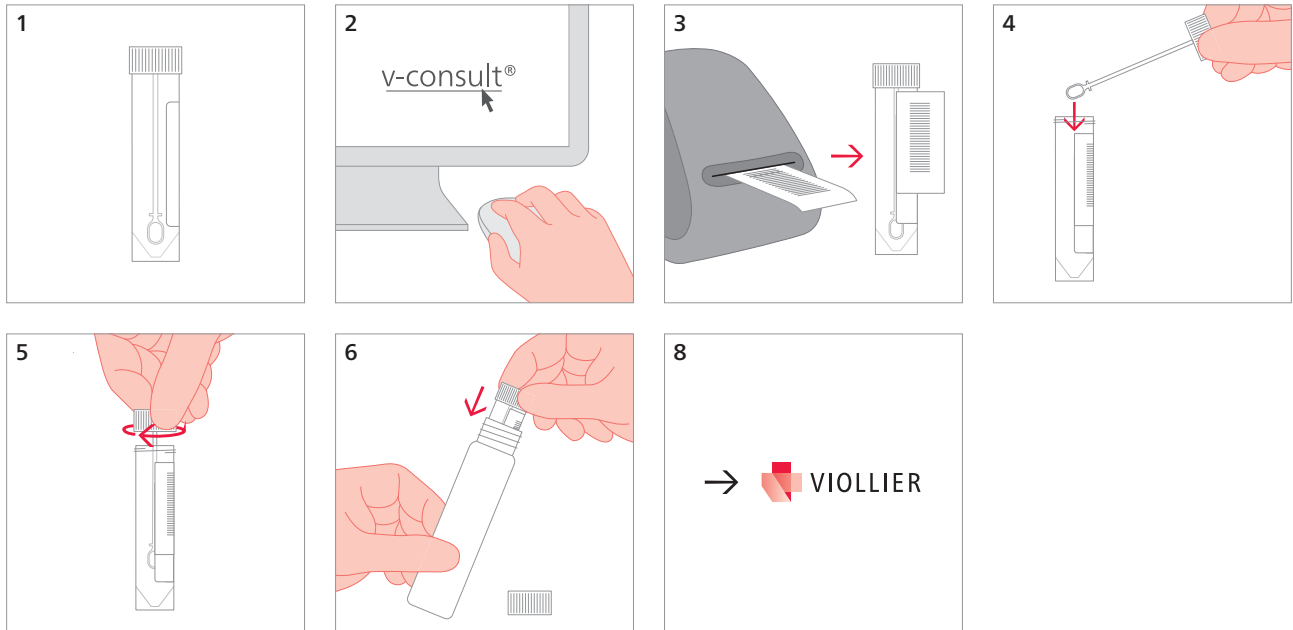


Secrezioni – Vie respiratorie

Barattolo, bianco (32)



Espettorato, secreto bronchiale: 4 mL

- Batteriologia generale
- Granulociti eosinofili
- Micobatteri: inviare almeno 5 mL di espettorati del mattino ottenuti in tre giorni consecutivi o in tre giorni non consecutivi con intervalli di un giorno
- Funghi
- *Pneumocystis jirovecii*: solo LBA o sputo indotto

Materiale di spedizione:

Indicare cognome, nome e data di nascita del paziente