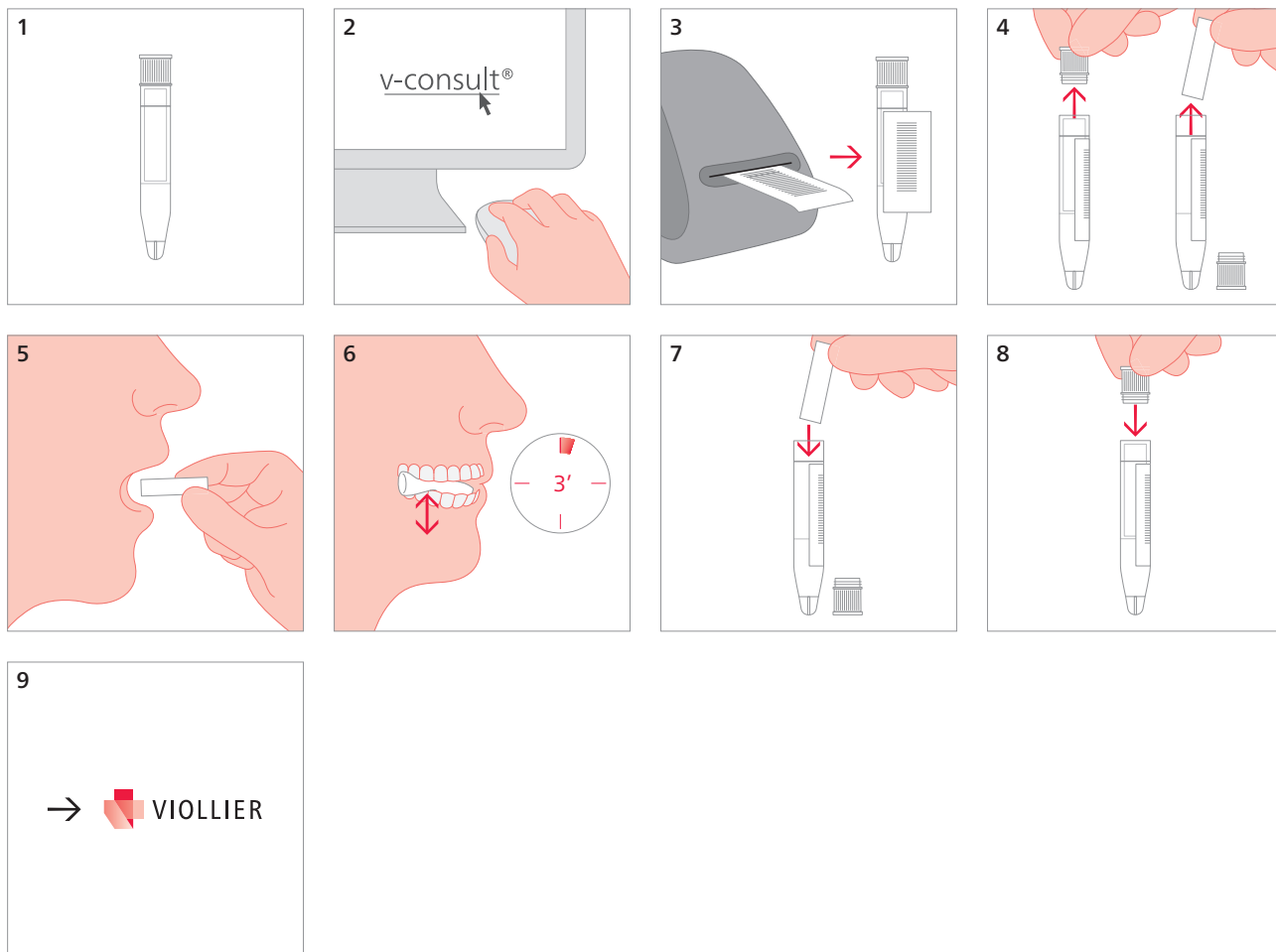


Saliva – Raccolta della saliva

Salivette (74)



- 4 Prelevare il batuffolo d'ovatta dalla Salivette
- 5 Inserire il batuffolo d'ovatta in bocca non prima di 30 minuti dopo l'assunzione di cibo o medicinali (non adatto per pazienti con rischio elevato di ingestione nè per bambini al di sotto dei 3 anni)
- 6 Masticare leggermente il tampone ovattato per almeno 3 min
- 7 Riinserire il batuffolo d'ovatta impregnato di saliva nella Salivette
- 8 Chiudere bene la Salivette

Materiale di spedizione:

Indicare cognome, nome e data di nascita del paziente