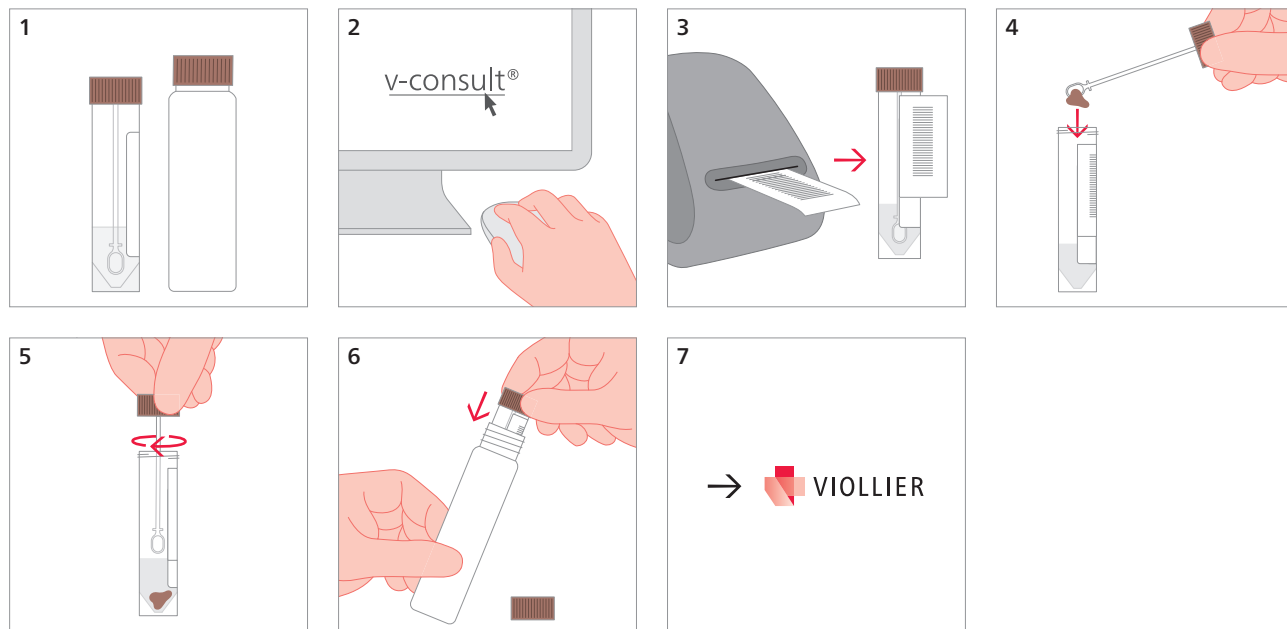


Selles – Microbiologie (Cary-Blair)

Tube Cary-Blair, brun (33)



4 2 g de selles

Agent causal	Antigène / Toxines	PCR pour recherche isolée	Culture	PCR Multiplex
Virus				
Adénovirus				×
Norovirus		×		×
Rotavirus				×
Bactéries + levures				
<i>Campylobacter</i> spp., <i>Salmonella</i> spp., <i>Shigella</i> spp.			×	×
<i>Aeromonas</i> spp., <i>Plesiomonas</i> spp., <i>Vibrio</i> spp. (sauf <i>V. cholerae</i>), <i>Yersinia</i> spp.			×	
Levures			×	
Toxines bactériennes				
<i>Clostridium difficile</i>	GHD et toxines A + B	×		×
<i>Escherichia coli</i> EHEC	Vérotoxines 1 + 2			×
Parasites				
<i>Entamoeba histolytica</i>				×
<i>Giardia lamblia</i>	×			×
Cryptosporidies				×

Matériel d'expédition :

Veuillez inscrire le nom, prénom et la date de naissance du patient