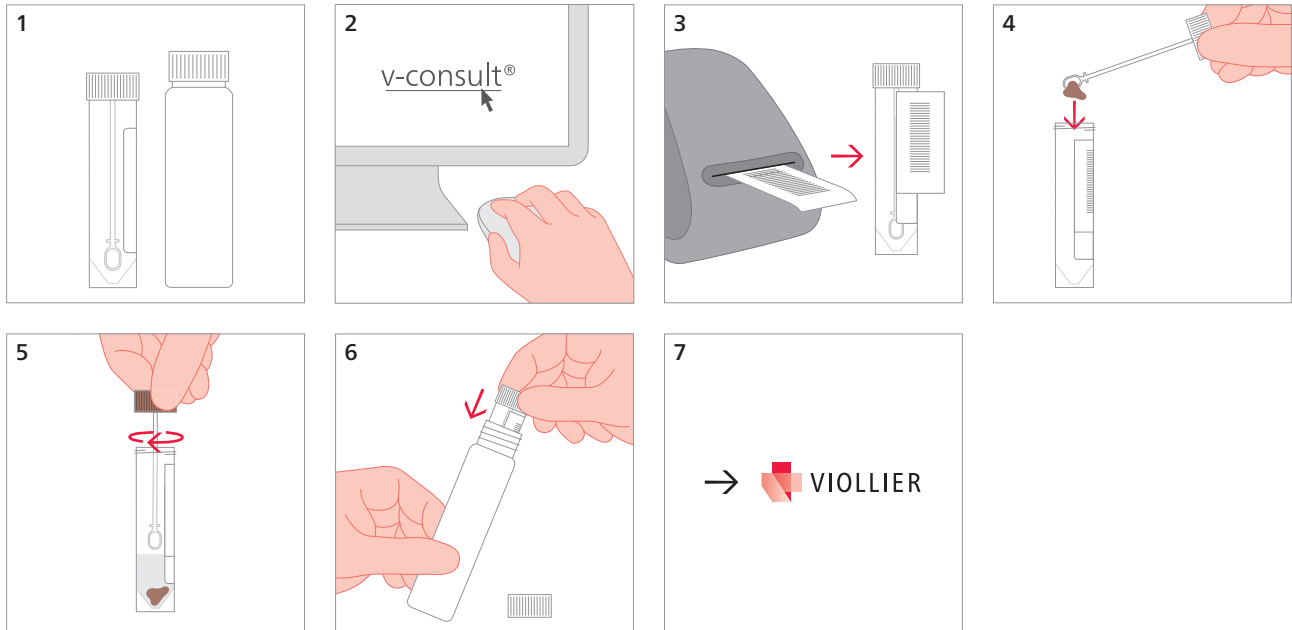


## Selles – Microbiologie / Chimie (natives)

Tube, blanc (32)



4 2 g de selles

### Chimie :

- Calprotectine
- Sang occulte
- Elastase pancréatique

Agent causal	Antigène	PCR pour recherche isolée	Culture	Microscopie
<b>Virus</b>				
Adénovirus	×			
Norovirus		×		
Rotavirus	×			
<b>Bactéries + levures</b>				
<i>Helicobacter pylori</i>	×			
Mycobactéries			×	
Levures			×	
<b>Toxines bactériennes</b>				
<i>Clostridium difficile</i>	GHD et toxines A + B	×		
<i>Escherichia coli</i> EHEC	Vérotoxines 1 + 2			
<b>Parasites</b>				
<i>Entamoeba histolytica</i>	×			
<i>Giardia lamblia</i>	×			
<i>Strongyloides stercoralis</i> (15 g de selles)			×	×

Matériel d'expédition :

Veuillez inscrire le nom, prénom et la date de naissance du patient