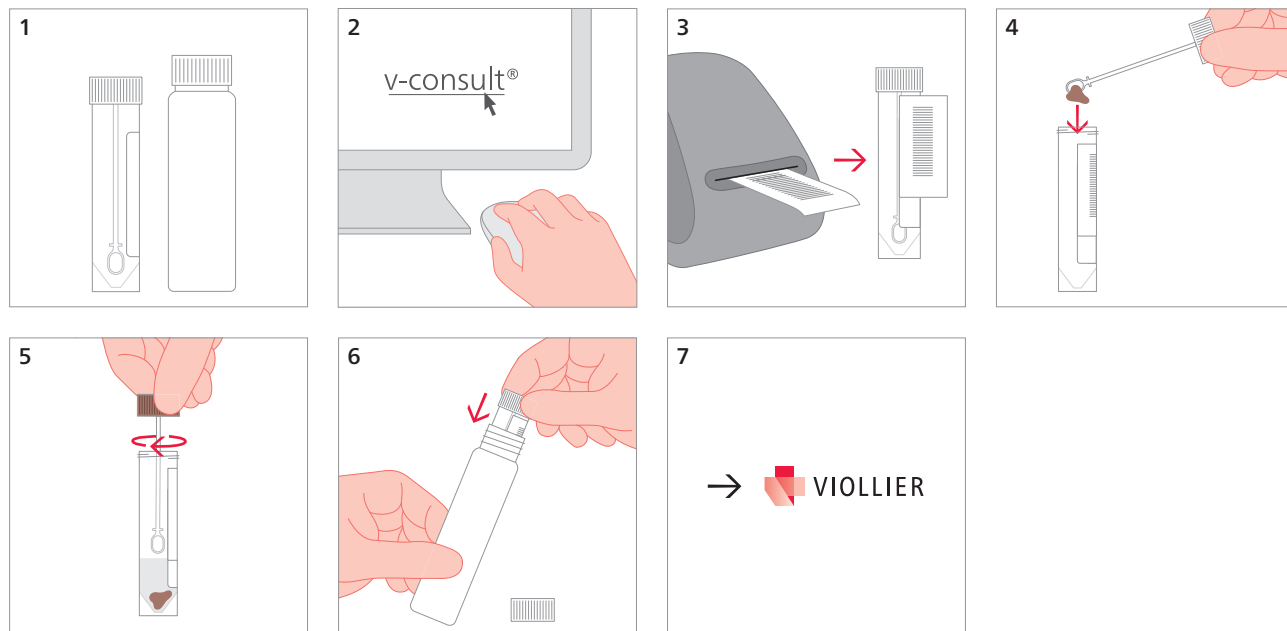


Feci – Microbiologia / Chimica (native)

Barattolo, bianco (32)



4 feci 2 g

Chimica:

- Calprotectina
- Sangue occulto
- Elastasi pancreatica

Agente	Antigene	PCR individuale	Coltura	Microscopia
Virus				
Adenovirus	×			
Norovirus		×		
Rotavirus	×			
Batteri + lieviti				
<i>Helicobacter pylori</i>	×			
Micobatteri			×	
Lieviti			×	
Tossine batteriche				
<i>Clostridium difficile</i>	GHD e tossine A + B	×		
<i>Escherichia coli</i> EHEC	Verotossine 1 + 2			
Parassiti				
<i>Entamoeba histolytica</i>	×			
<i>Giardia lamblia</i>	×			
<i>Strongyloides stercoralis</i> (15 g feci)			×	×

Materiale di spedizione:

Indicare cognome, nome e data di nascita del paziente