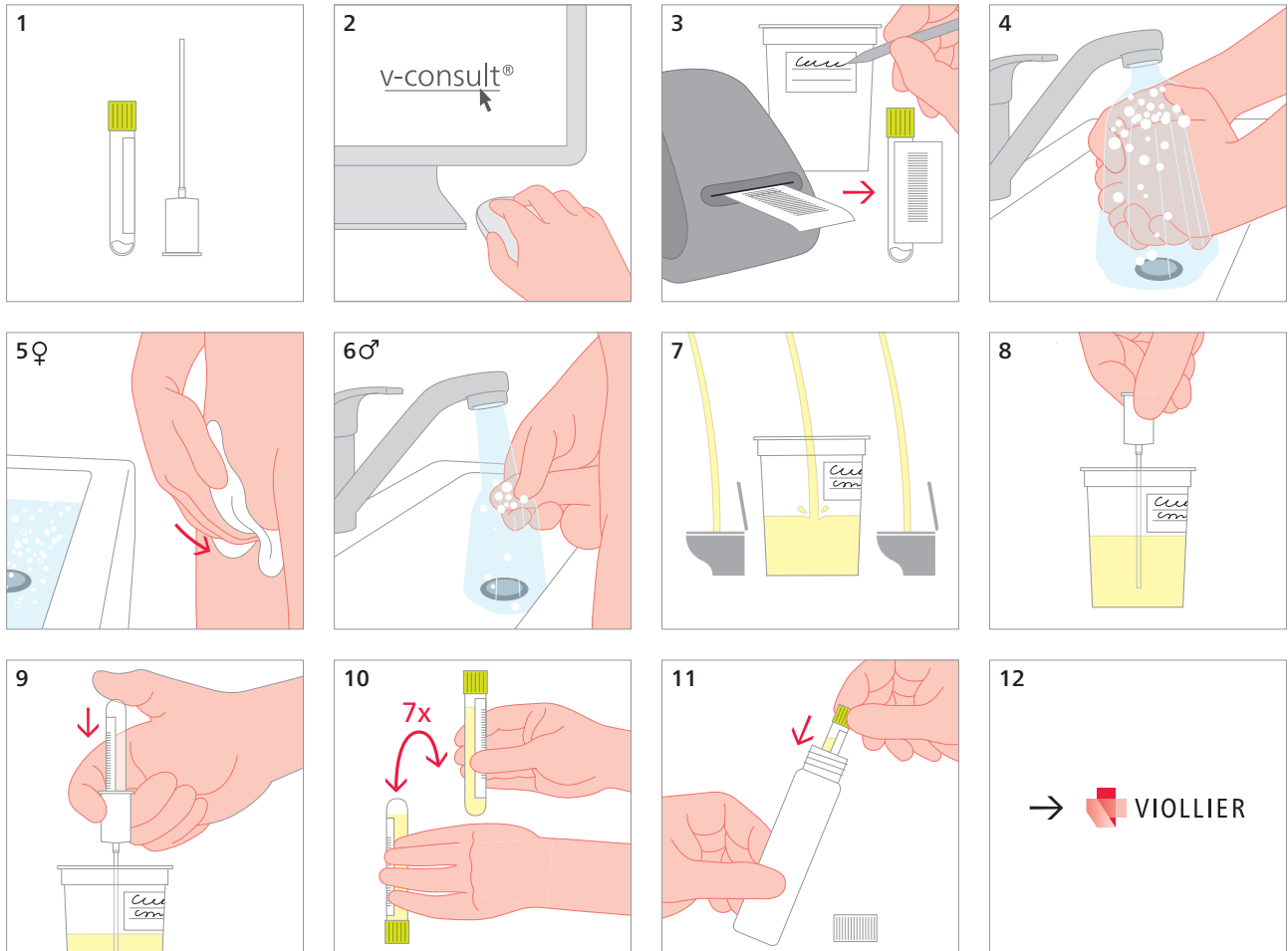


## Urine – Bactéries et levures, recueil d'urine du milieu de jet

Tube bacturine, vert clair (40)



4 Se laver les mains

5 – 6 ♀ : laver avec de l'eau et du savon l'entrée du vagin de l'avant vers l'arrière  
♂ : rétracter le prépuce, laver avec de l'eau et du savon

7 Eliminer le premier jet dans les toilettes, puis remplir à moitié le récipient de collecte d'urines ensuite, vider la vessie en rejetant les urines dans les toilettes

### Urine : 5 mL

- Bactériologie générale
- Levures

**Convient pour** la numération de germes, la culture et l'identification des germes ainsi que pour l'antibiogramme

**Ne convient pas pour** le bilan urinaire, les analyses chimiques et les analyses de biologie moléculaire (PCR)

Matériel d'expédition :

Veuillez inscrire le nom, prénom et la date de naissance du patient