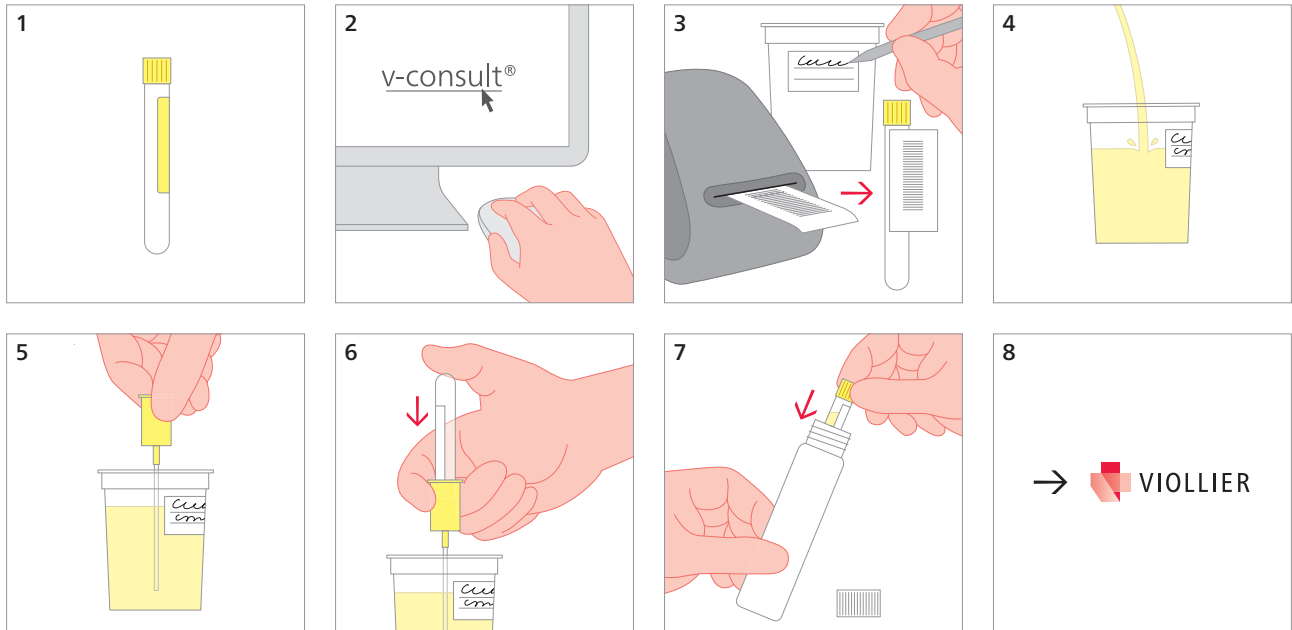


## Urina – Ricerca di patogeni: antigene e PCR

Provetta per urina spontanea, senza conservante (52)



### PCR

- *Chlamydia trachomatis*
- *Neisseria gonorrhoeae*
- *Mycoplasma genitalium*
- *Mycoplasma hominis*
- *Ureaplasma urealyticum*
- *Trichomonas vaginalis*

Prima parte del getto della prima urina del mattino o dopo almeno 2 ore di permanenza nella vescica  
5 – 10 mL

### Ricerche di antigeni

- Legionelle e pneumococchi  
Urina spontanea  
5 – 10 mL

### Micobatteri

- Almeno 6 x provetta per urina spontanea  
Inviare 50 – 100 mL di urina del mattino in tre giorni consecutivi o con un intervallo fra le raccolte, nessun'urina di 24 ore

### Parassiti

- *Schistosoma haematobium*:  
Materiale di spedizione su richiesta  
Raccolta di urina fra le 12:00 h e le 15:00 h, se possibile dopo leggera attività fisica

Materiale di spedizione:

Indicare cognome, nome e data di nascita del paziente