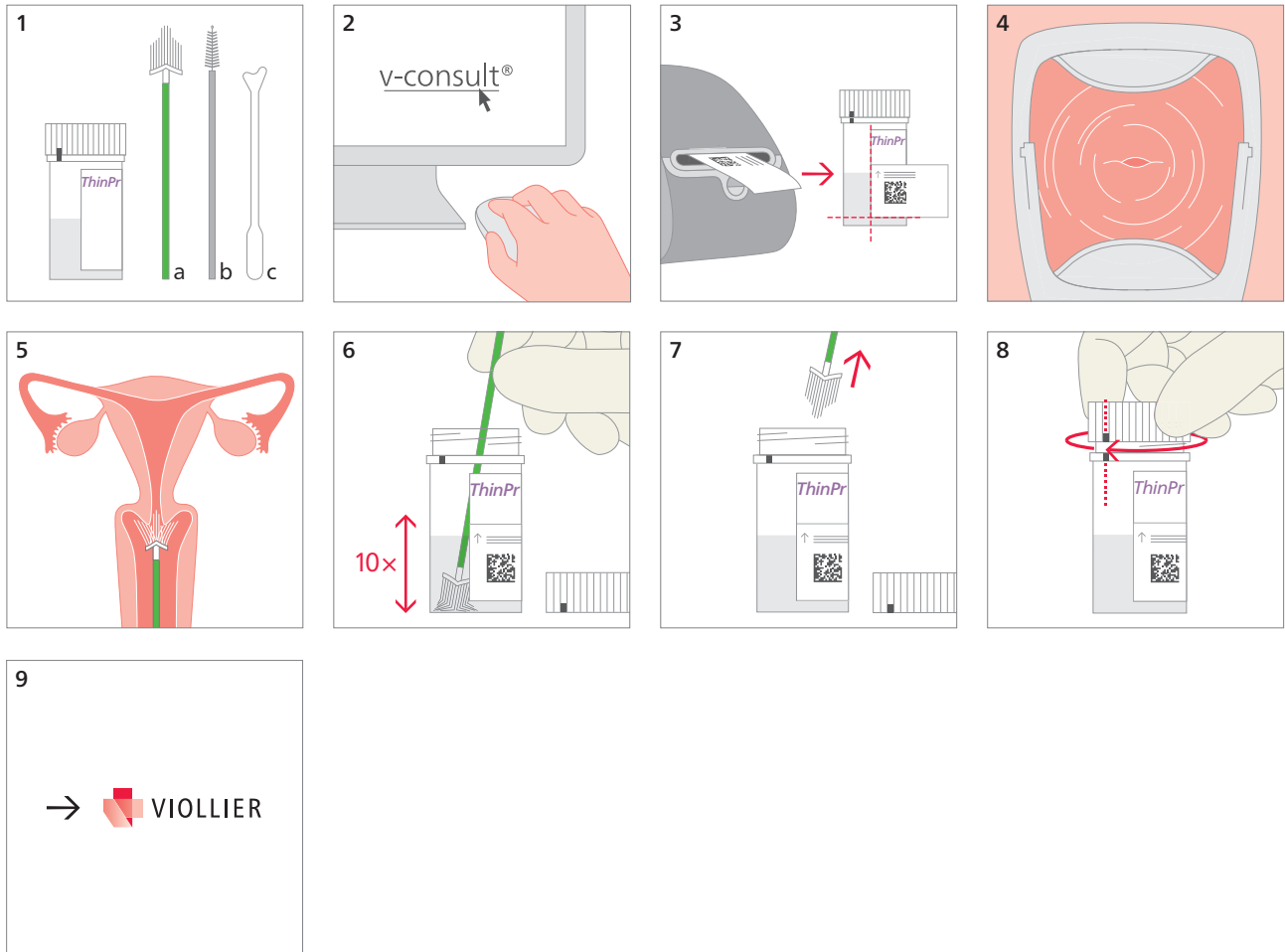


Frottis – Cytologie gynécologique, PCR Recherche de germes : ThinPrep®

ThinPrep® Pap Test™, divers instruments de prélèvement



- 3 Coller l'étiquette à code barres, à gauche et horizontalement sur celle déjà en place
- 4 Positionner la portio vaginalis uteri. Enlever délicatement les sécrétions
- 5 Prélever :
 - a avec le **Cervex-Brush®** ou le **Cervibrush® Plus**
Exercer une légère pression en direction du col utérin, jusqu'à ce que les soies latérales soient collées contre l'exocol
Toujours avec une légère pression, tourner 5 x dans le sens des aiguilles d'une montre
 - b / c avec le **Cytobrush® Plus GT / Spatule en plastique**
Introduire dans l'endocol jusqu'à ce que seules les soies de la base soient encore visibles
Faire tourner lentement ¼ ou ½ tour dans un seul sens. Ne pas trop tourner
- 6 Rincer la brosse dans la solution PreservCyt en la pressant **fortement 10 x** contre le fond du flacon, de façon à forcer les soies de la brosse à se séparer
- 7 Jeter la brosse de prélèvement. **Ne pas laisser la tête de la brosse dans le flacon**
- 8 Visser le bouchon à fond, jusqu'à ce que les marques noires sur le bouchon et celle sur le tube soient l'une au-dessus de l'autre

Les lubrifiants gênent la préparation des échantillons et rendent difficile voire impossible l'interprétation microscopique des frottis. Par conséquent, veuillez, autant que possible, éviter d'en utiliser.
Le lubrifiant Gyn-Lys préconisé (N° Art. 600560) est disponible dans le v-shop®.

Matériel d'expédition :

Veuillez inscrire le nom, prénom et la date de naissance du patient