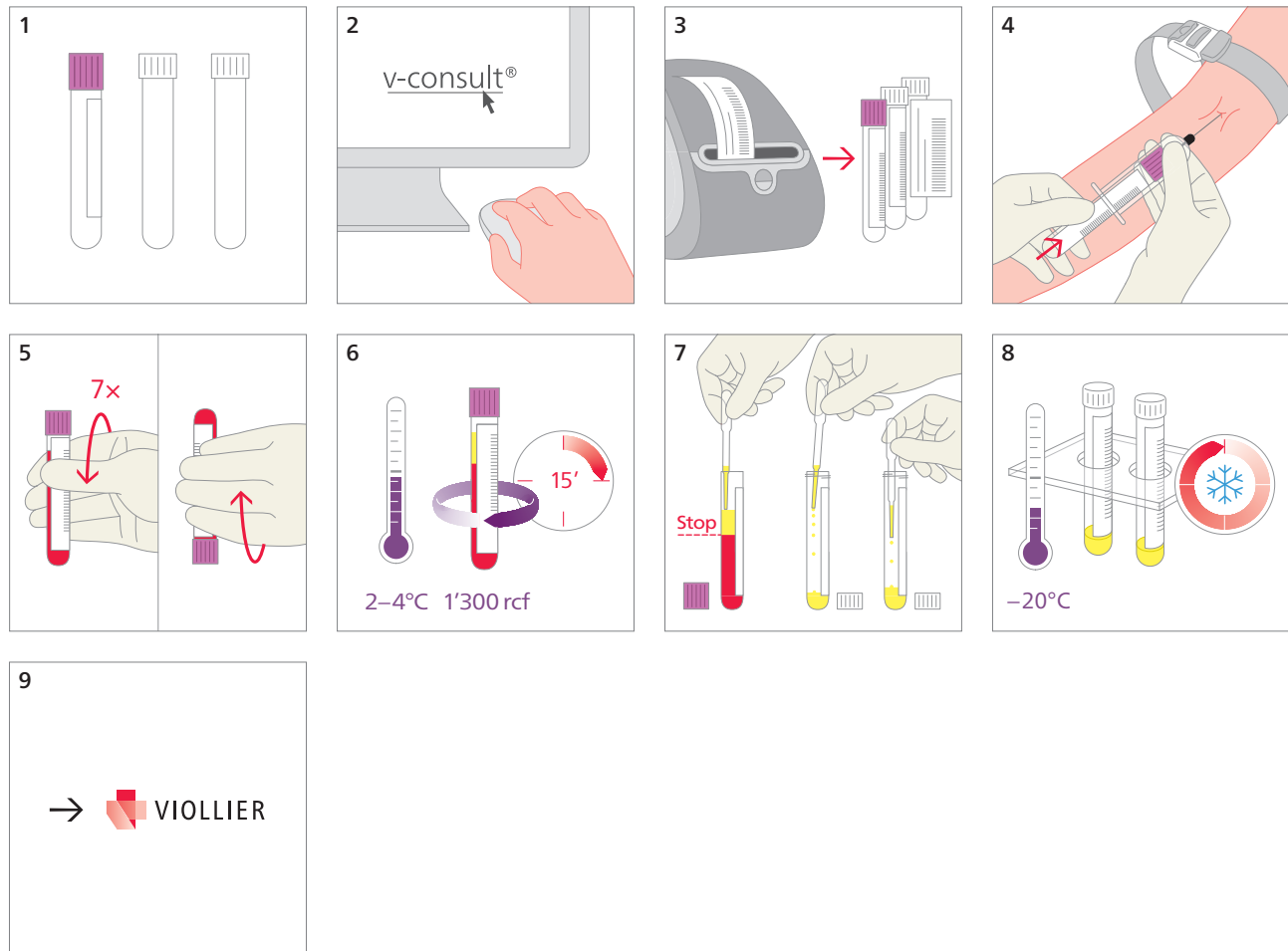


## Prelievo di sangue – Metodo criogenico

Provetta siero / plasma, bianca, 7 mL (90)



- 1 Utilizzare a seconda dell'analisi richiesta provetta EDTA, lilla (6) o provetta siero con gel, giallo-oro (1)
- 4 Prelievo di sangue viene effettuato tra le **08:00 – 10:00 h**
- 8 Lasciare congelare il plasma / siero separato nello scomparto del congelatore mantenendolo in posizione verticale
- 9 Concordare il trasporto a **-20°C / -70°C**

Materiale di spedizione:

Indicare cognome, nome e data di nascita del paziente