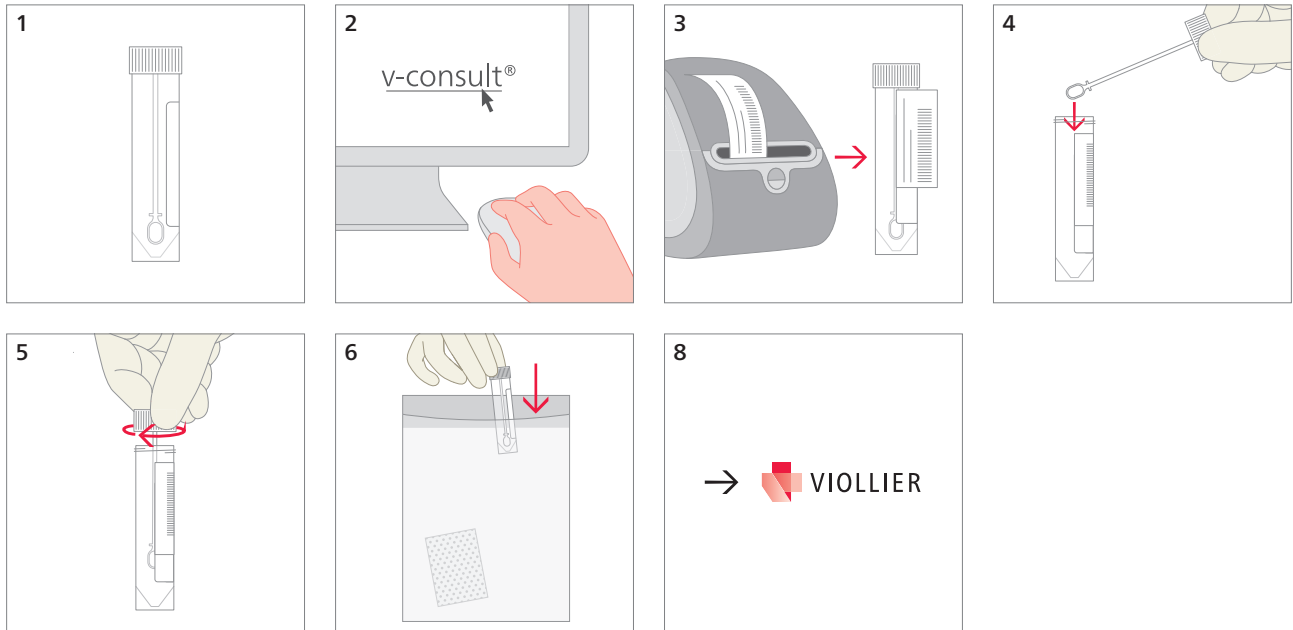


Sécrétions – Voies respiratoires

Tube, blanc (32)



Expectorations, sécrétions bronchiques : 4 mL

- Bactériologie générale
- Leucocytes éosinophiles
- Mycobactéries : envoyer au moins 5 mL d'expectorations du matin, recueillies pendant trois jours consécutifs ou avec un jour d'intervalle
- Champignons
- *Pneumocystis jirovecii* : uniquement LBA et expectorations induites

Matériel d'expédition :

Veuillez inscrire le nom, prénom et la date de naissance du patient