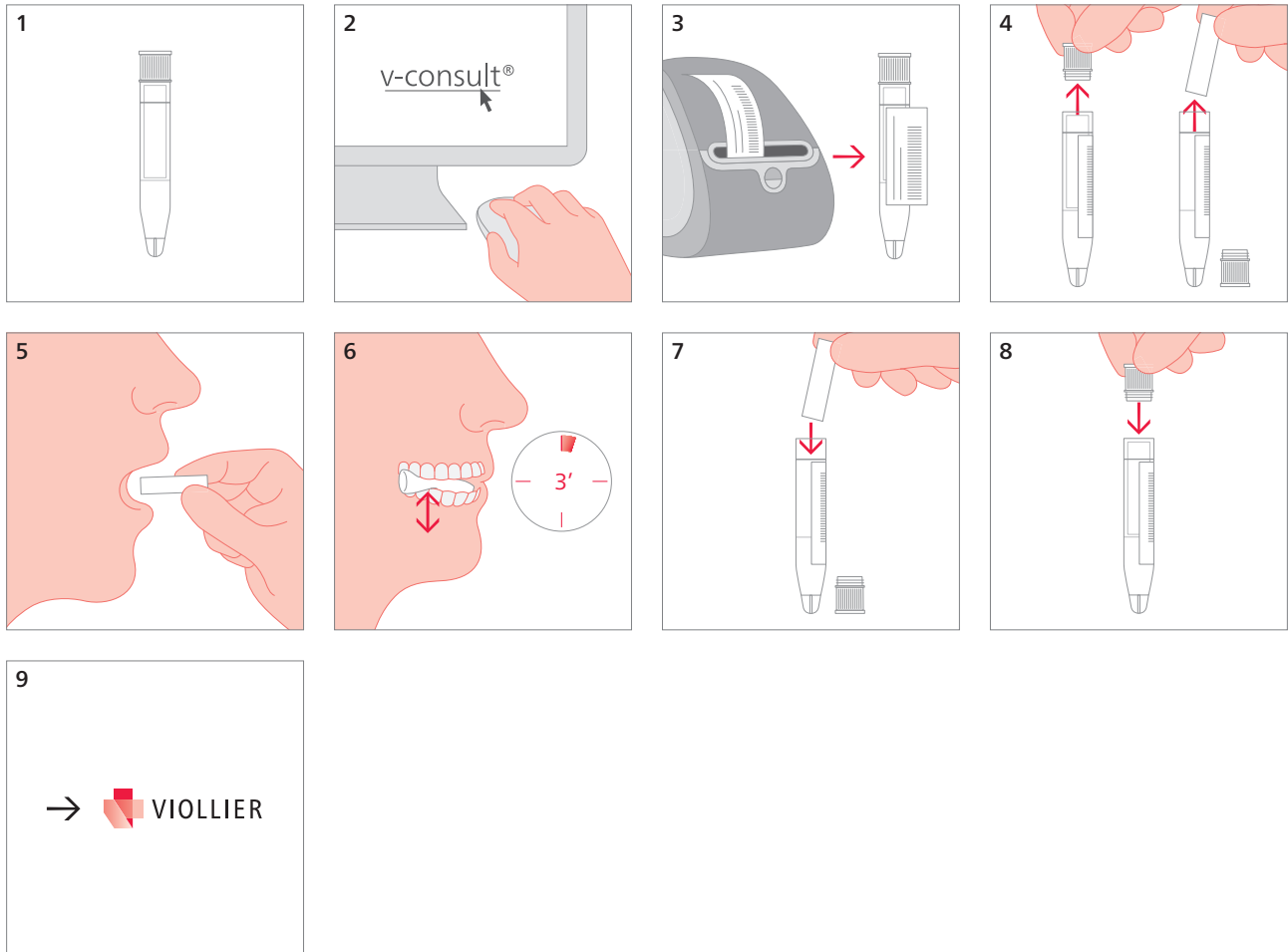


Speichel – Speichel-Gewinnung

Salivette (74)



- 4 Watterolle aus **Salivette** entnehmen
- 5 Watterolle frühestens 30 min nach Aufnahme von Nahrung oder Medikamenten in den Mund nehmen
(Nicht für Patienten mit erhöhter Verschluckgefahr, nicht für Kinder unter 3 Jahren)
- 6 Watterolle mindestens 3 min leicht kauen
- 7 **Eingespeichelte Watterolle wieder in die Salivette geben**
- 8 **Salivette fest verschliessen**

Versandmaterial:

Bitte mit Namen, Vornamen und Geburtsdatum des Patienten beschriften