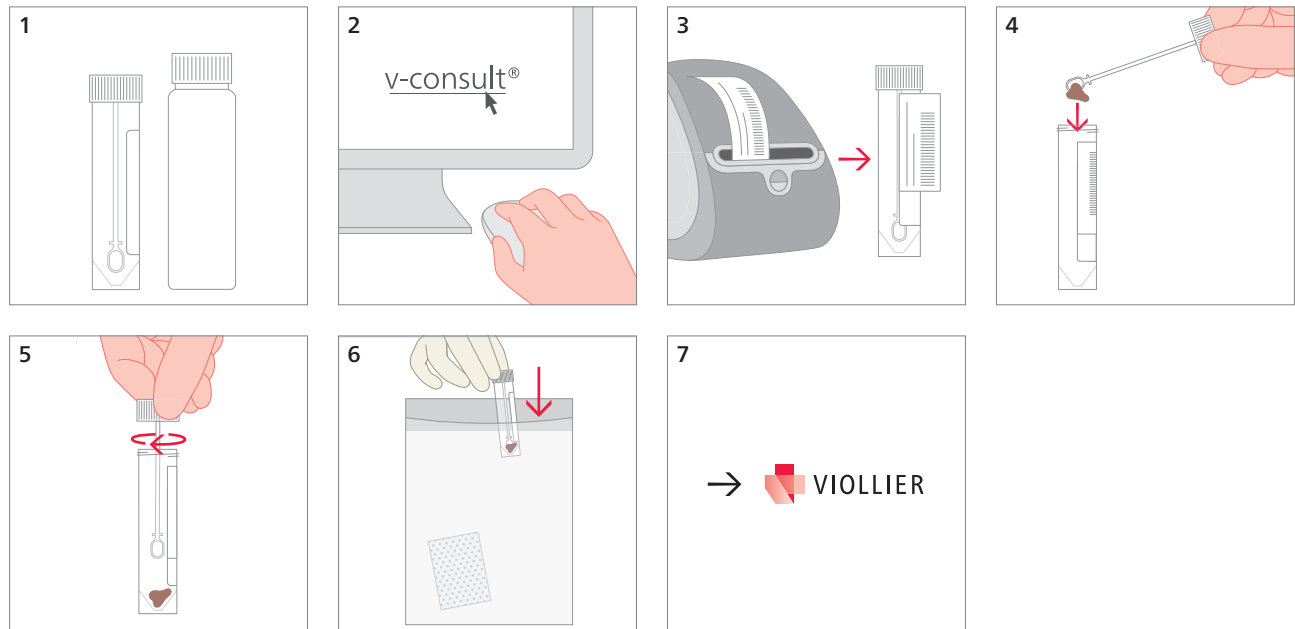


## Feci – Microbiologia / Chimica (native)

Barattolo, bianco (32)



4 feci 2 g

### Chimica:

- Calprotectina
- Sangue occulto
- Elastasi pancreaticata

Agente	Antigene	PCR individuale	Coltura	Microscopia
<b>Virus</b>				
Adenovirus	×			
Norovirus		×		
Rotavirus	×			
<b>Batteri + lieviti</b>				
<i>Helicobacter pylori</i>	×			
Micobatteri			×	
Lieviti			×	
<b>Tossine batteriche</b>				
<i>Clostridium difficile</i>	GHD e tossine A + B	×		
<i>Escherichia coli</i> EHEC	Verotossine 1 + 2			
<b>Parassiti</b>				
<i>Entamoeba histolytica</i>	×			
<i>Giardia lamblia</i>	×			
<i>Strongyloides stercoralis</i> (15 g feci)			×	×

Materiale di spedizione:

Indicare cognome, nome e data di nascita del paziente