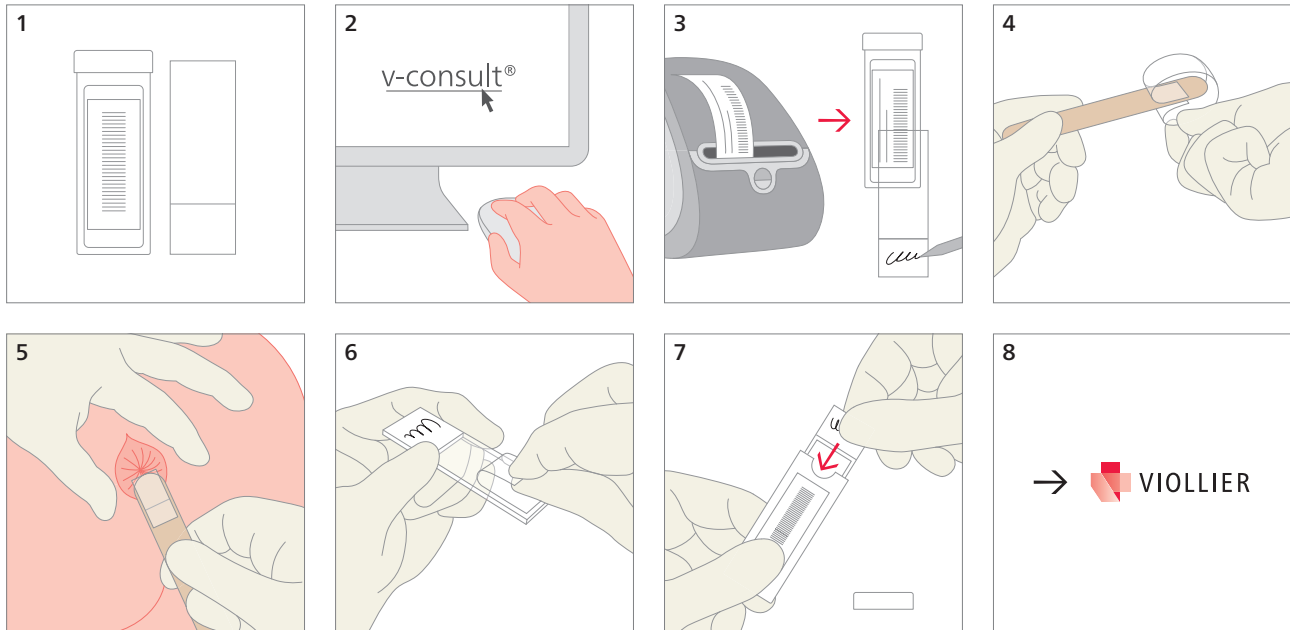


Feci – Parassiti: Ossiuri (*Enterobius vermicularis*)

Nastro adesivo trasparente con vetrino portaoggetti



Prelievo prima della defecazione il mattino

- 4 Piegare un pezzo di nastro adesivo trasparente a forma di U e applicarlo con la parte che incolla verso l'esterno su di un abbassalingua
- 5 Divaricare i glutei del paziente e passare ripetutamente sulle pliche anali con il nastro adesivo
- 6 **Incollare il nastro adesivo sul vetrino**

Materiale di spedizione:

Indicare cognome, nome e data di nascita del paziente