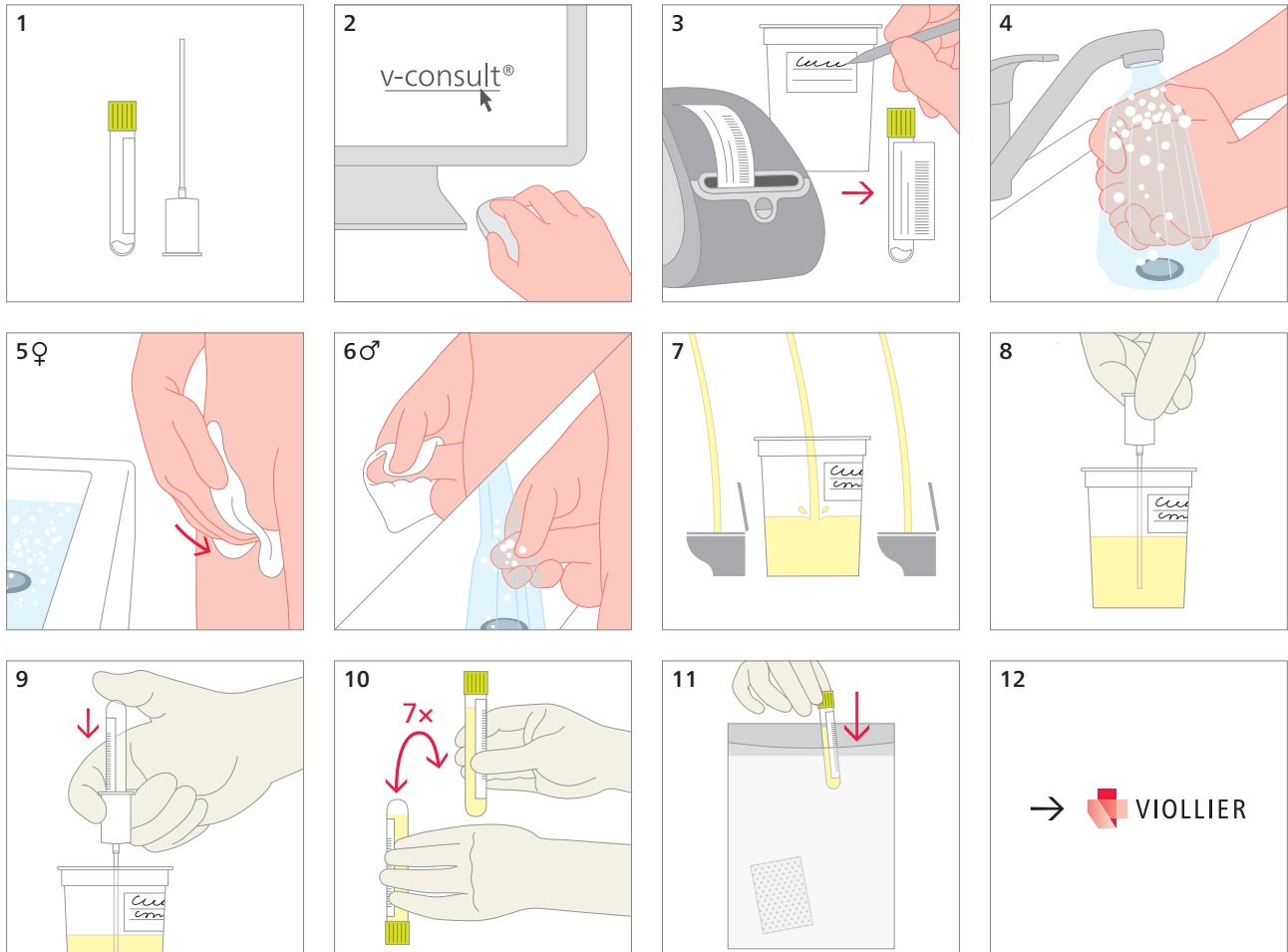


Urine – Bactéries et levures, recueil d'urine du milieu de jet

Tube bacturine, vert clair (40)



4 Se laver les mains

5 – 6 ♀ : laver avec de l'eau et du savon l'entrée du vagin de l'avant vers l'arrière
♂ : rétracter le prépuce, laver avec de l'eau et du savon

7 Eliminer le premier jet dans les toilettes, puis remplir à moitié le récipient de collecte d'urines ensuite, vider la vessie en rejetant les urines dans les toilettes

Urine : 5 mL

- Bactériologie générale
- Levures

Convient pour la numération de germes, la culture et l'identification des germes ainsi que pour l'antibiogramme
Ne convient pas pour le bilan urinaire, les analyses chimiques et les analyses de biologie moléculaire (PCR)

Matériel d'expédition :

Veuillez inscrire le nom, prénom et la date de naissance du patient