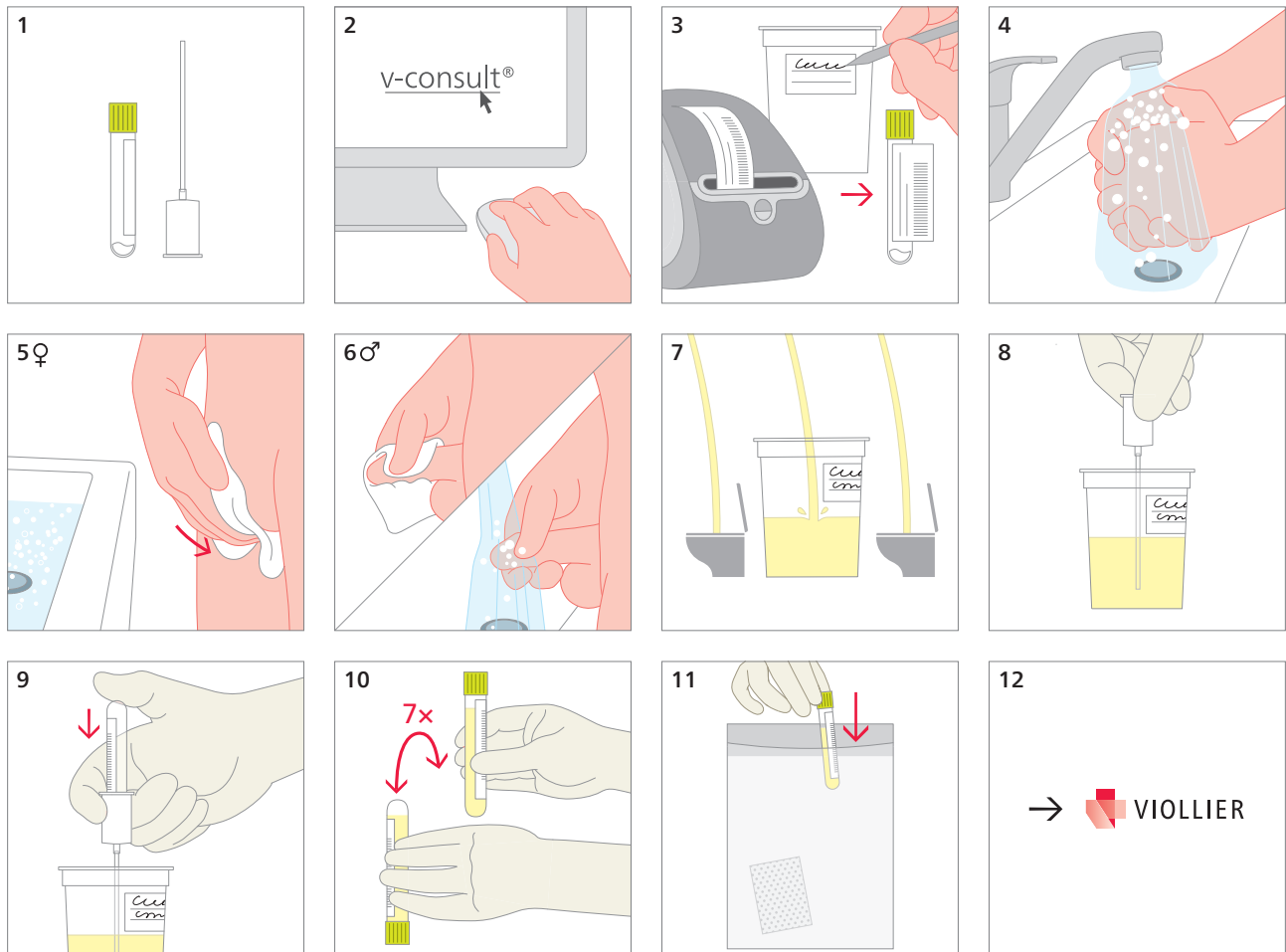


Urina – Batteri e lieviti, raccolta del getto intermedio

Provetta Bacturin, verde chiara (40)



4 Lavare le mani

5 – 6 ♀ : lavare l'entrata della vagina con acqua e sapone con movimenti dal davanti verso dietro
♂ : ritrarre la pelle e lavare con acqua e sapone

7 Dapprima eliminare una piccola porzione nella toilette, poi riempire a metà il contenitore.
Eliminare la rimanente urina nella toilette

Urina: 5 mL

- Batteriologia generale
- Lieviti

Adatto per la determinazione del numero totale dei germi, la coltura e l'identificazione dei germi come anche per l'antibiogramma

Non adatto per un bilancio urinario, per analisi chimiche e analisi biomolecolari (PCR)

Materiale di spedizione:

Indicare cognome, nome e data di nascita del paziente