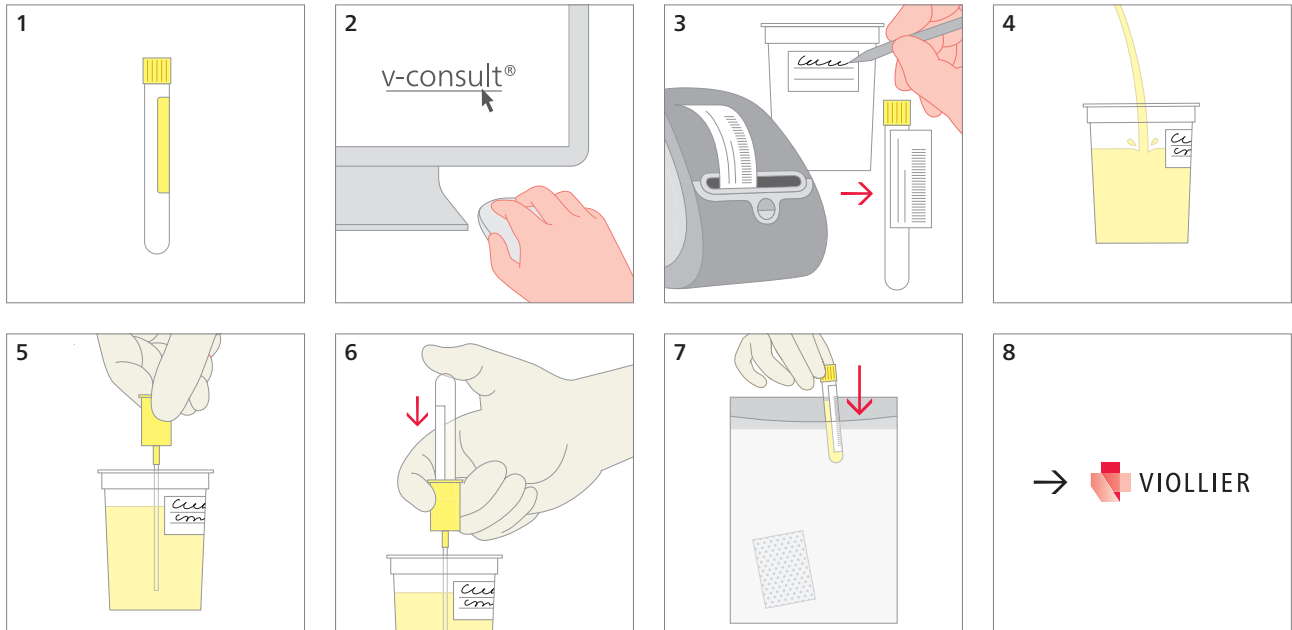


## Urin – Erregernachweis: Antigene und PCR

Spoturin-Tube ohne Konservierungsmittel (52)



### PCR

- *Chlamydia trachomatis*
- *Neisseria gonorrhoeae*
- *Mycoplasma genitalium*
- *Mycoplasma hominis*
- *Ureaplasma urealyticum*
- *Trichomonas vaginalis*

Erster Strahl vom ersten Morgenurin oder nach mindestens 2h ohne Urinieren  
5 – 10 mL

### Antigennachweise

- Legionellen und Pneumokokken  
Spontanurin  
5 – 10 mL

### Mykobakterien

Mindestens 6 × Spoturin-Tube  
50 – 100 mL Morgenurin an drei aufeinander folgenden Tagen oder mit Zwischenperiode einsenden,  
kein Sammelurin

### Parasiten

- *Schistosoma haematobium*  
Mindestens 6 × Spoturin-Tube  
50 – 100 mL Urin

Urintnahme zwischen 12:00 h und 15:00 h, wenn möglich nach leichter körperlicher Aktivität

Versandmaterial:

Bitte mit Namen, Vornamen und Geburtsdatum des Patienten beschriften