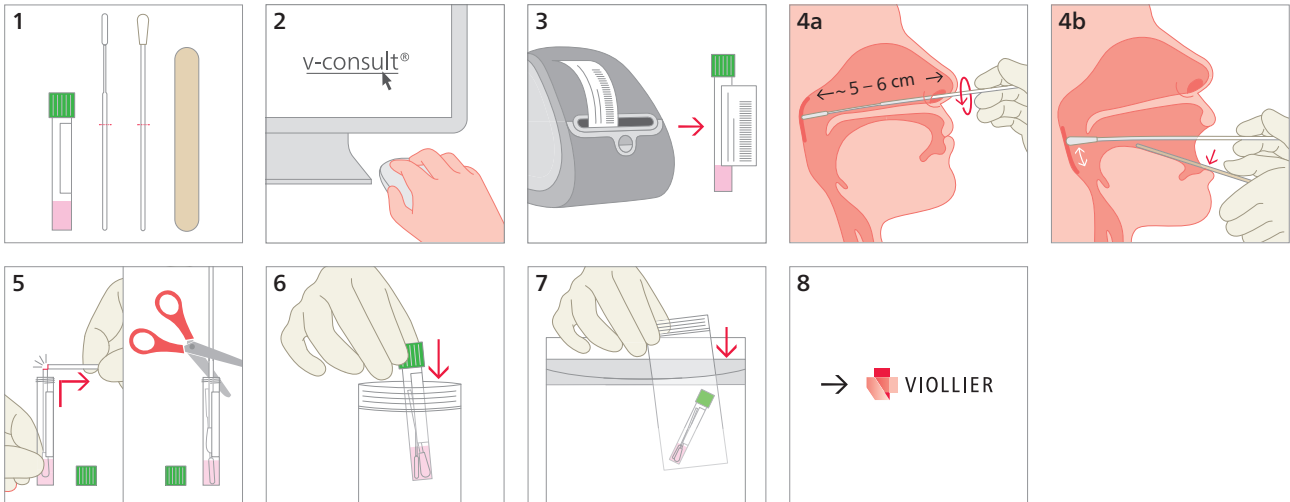


Abstrich – SARS-CoV-2 PCR

Abstrichset SARS-CoV-2 (127), Abstrichtupfer Nasopharynx und Rachen → Art.-Nr. 17221



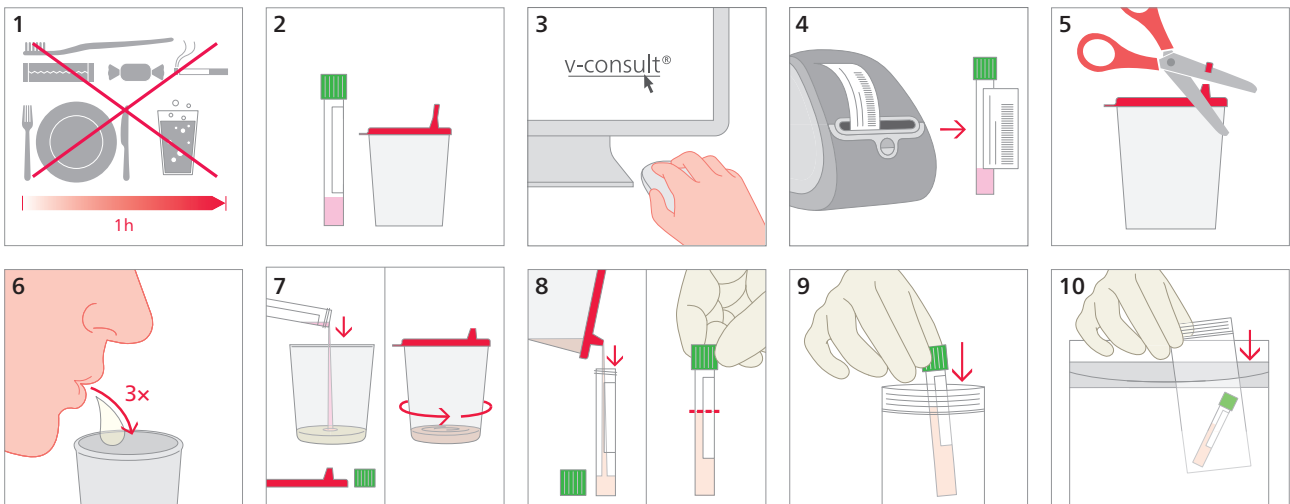
4a Abstrich Nasopharynx

4b Abstrich Rachen

→ Bei Entnahme von Abstrichen aus Nasopharynx und Rachen beide Tupfer in ein Tube geben

Speichel – SARS-CoV-2 PCR

Abstrichset SARS-CoV-2 (127) und Speichelbecher → Art.-Nr. 17221 und 17381



1 **1 Stunde vor Speichelabgabe NICHT essen, trinken, rauchen oder Kaugummi kauen; Mund NICHT spülen, Zähne NICHT putzen**

5 Ausguss aufschneiden

6 3 × hintereinander spucken: Dazu zuerst Schleim geräuschvoll aus dem Rachen in den Mund ziehen, im Mund sammeln und in den Speichelbecher spucken; Vorgang wiederholen

7 Virustransportmedium (Flüssigkeit) aus dem Tube zum Speichel giessen, Deckel aufsetzen und mit horizontal kreisender Bewegung mischen

8 Gemischtes Material durch den Ausguss ins Tube giessen; maximal zu $\frac{2}{3}$ füllen