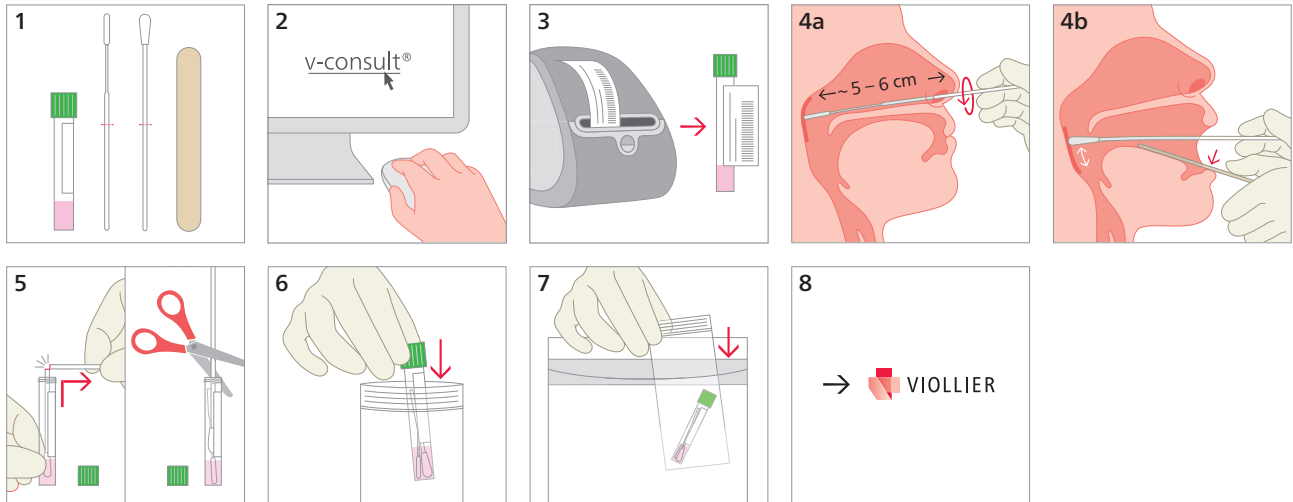


Frottis – SARS-CoV-2 PCR

Kit frottis SARS-CoV-2 (127), écouvillons pour nasopharynx et gorge → N° Art. 17221

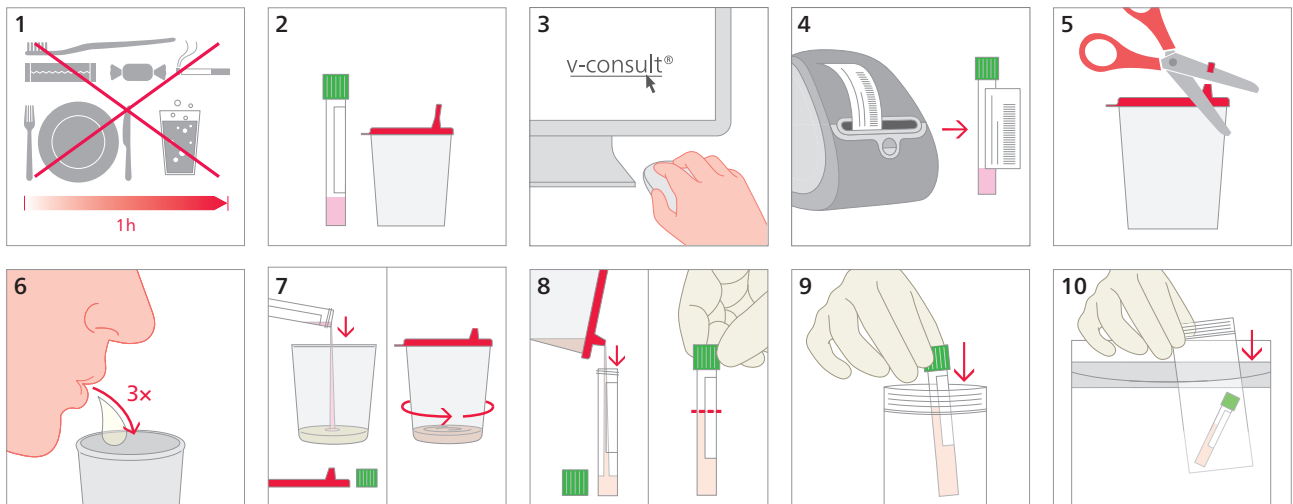


4a Frottis nasopharyngé **4b** Frottis de gorge

→ Lors du prélèvement simultané d'un frottis nasopharyngé et d'un frottis de gorge, veuillez mettre les deux écouvillons dans un seul tube

Salive – SARS-CoV-2 PCR

Kit frottis SARS-CoV-2 (127) et pot à salive → N° Art. 17221 et 17381



1 1 heure avant le prélèvement de salive, **NE PAS manger, boire, fumer ou mâcher des chewing-gum ; NE PAS se rincer la bouche, NE PAS se brosser les dents**

5 Couper le bout du bec verseur

6 Cracher 3 x de suite : se racler la gorge pour faire remonter le mucus vers la bouche, le recueillir dans la bouche et le cracher dans le pot à salive ; répéter la procédure

7 Verser le milieu de transport viral (liquide) du tube dans le pot à salive, remettre le couvercle et mélanger avec un mouvement circulaire horizontal

8 Verser le matériel mélangé à l'aide du bec verseur dans le tube ; remplir au maximum aux $\frac{2}{3}$